

ACTION RESEARCH

ROUTINE TO RESEARCH

DEVELOPMENT & RESEARCH

การวิจัยเชิงปฏิบัติการ (Action research)

- ▶ เป็นกระบวนการศึกษาที่นำวิธีการวิจัยเชิงคุณภาพมาใช้ ในการพัฒนาเรื่องใดเรื่องหนึ่ง เพื่อหารูปแบบ หรือ แนวทางในการปฏิบัติที่สามารถใช้ได้ สถานการณ์จริง

การวิจัยเชิงปฏิบัติการ ต่างจากวิจัยอื่นๆ

ตรงที่จะต้องมีการลงมือปฏิบัติงานจริง ควบคู่กับการศึกษา

- ▶ และวิเคราะห์กิจกรรม เพื่อปรับปรุงการปฏิบัติงานอย่างต่อเนื่อง

โดยใช้วงจรการแก้ปัญหา (Problem solving cycle)

หรือ PDCA (Plan – Do – Check – Act)

PROBLEM SOLVING CYCLE

1. การประเมินสถานการณ์

วิเคราะห์สภาพ ขอบเขต
และขนาดของปัญหา

2. การศึกษาต้นเหตุของปัญหา

ค้นหาต้นเหตุหรือปัจจัยเสี่ยง
ที่อาจเป็นต้นเหตุของปัญหา

3. การค้นหาวิธีการในการแก้ปัญหา

แสวงหาทางเลือกและเลือกทาง
ที่เหมาะสมในการแก้ปัญหา

4. การดำเนินการแก้ปัญหา

ดำเนินการแก้ปัญหา โดย
ประยุกต์ทางเลือกในการ
แก้ปัญหาที่ได้เลือกแล้ว

6. การประเมินผล

ตรวจสอบและประเมินผล
การดำเนินการเทียบกับ
วัตถุประสงค์

5. การควบคุมกำกับกับการดำเนินงาน

ตรวจสอบควบคุมให้การดำเนิน
การแก้ปัญหารรลู่วัตถุประสงค์
ที่กำหนด

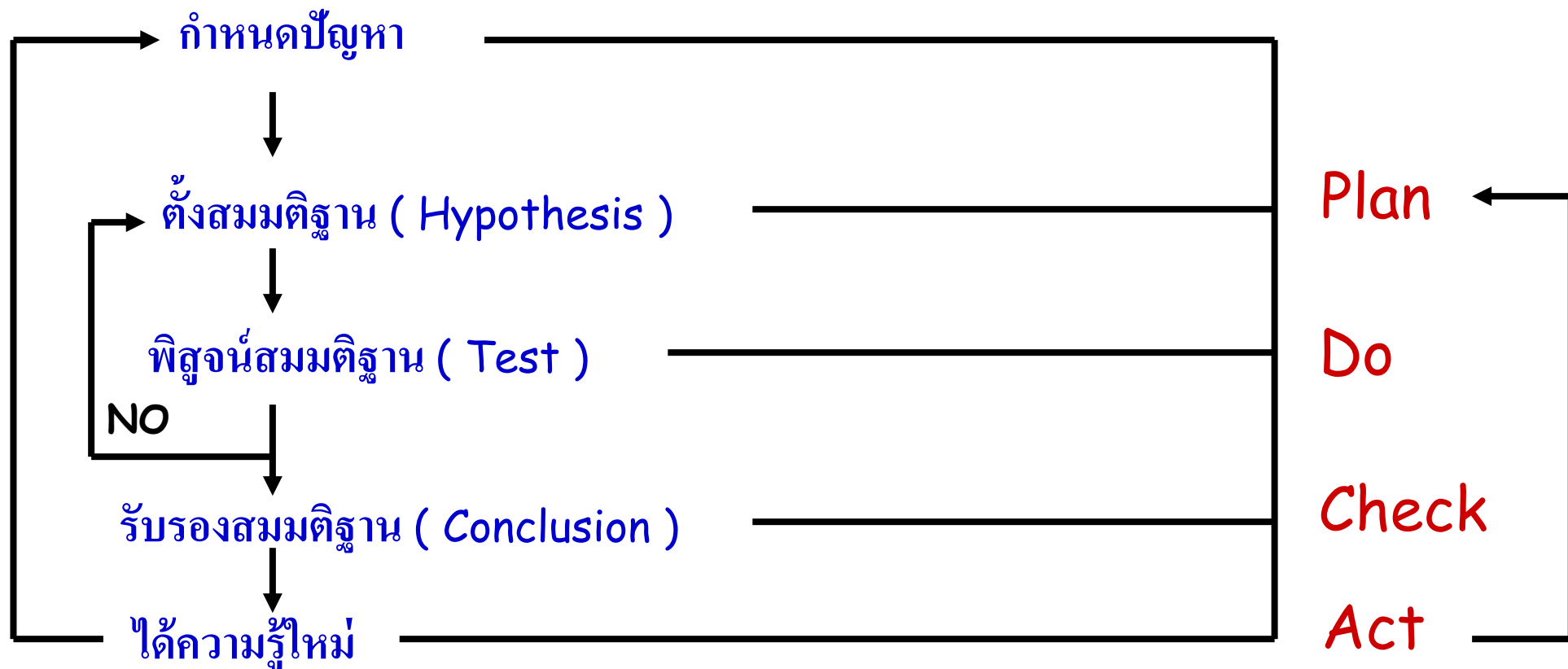
Plan = 1 + 2 + 3 Do = 4 Check = 5 + 6 Act ปรับปรุงแก้ไข

QUANTITATIVE STUDY

Deductive approach

QUALITATIVE STUDY

Inductive approach



เป็นจุดเริ่มต้นให้ตั้งคำถามใหม่
วนเวียนเช่นนี้ไม่สิ้นสุด

ปรับปรุงแก้ไขระบบงาน
กำหนดมาตรฐานการทำงาน

กระบวนการทางวิทยาศาสตร์

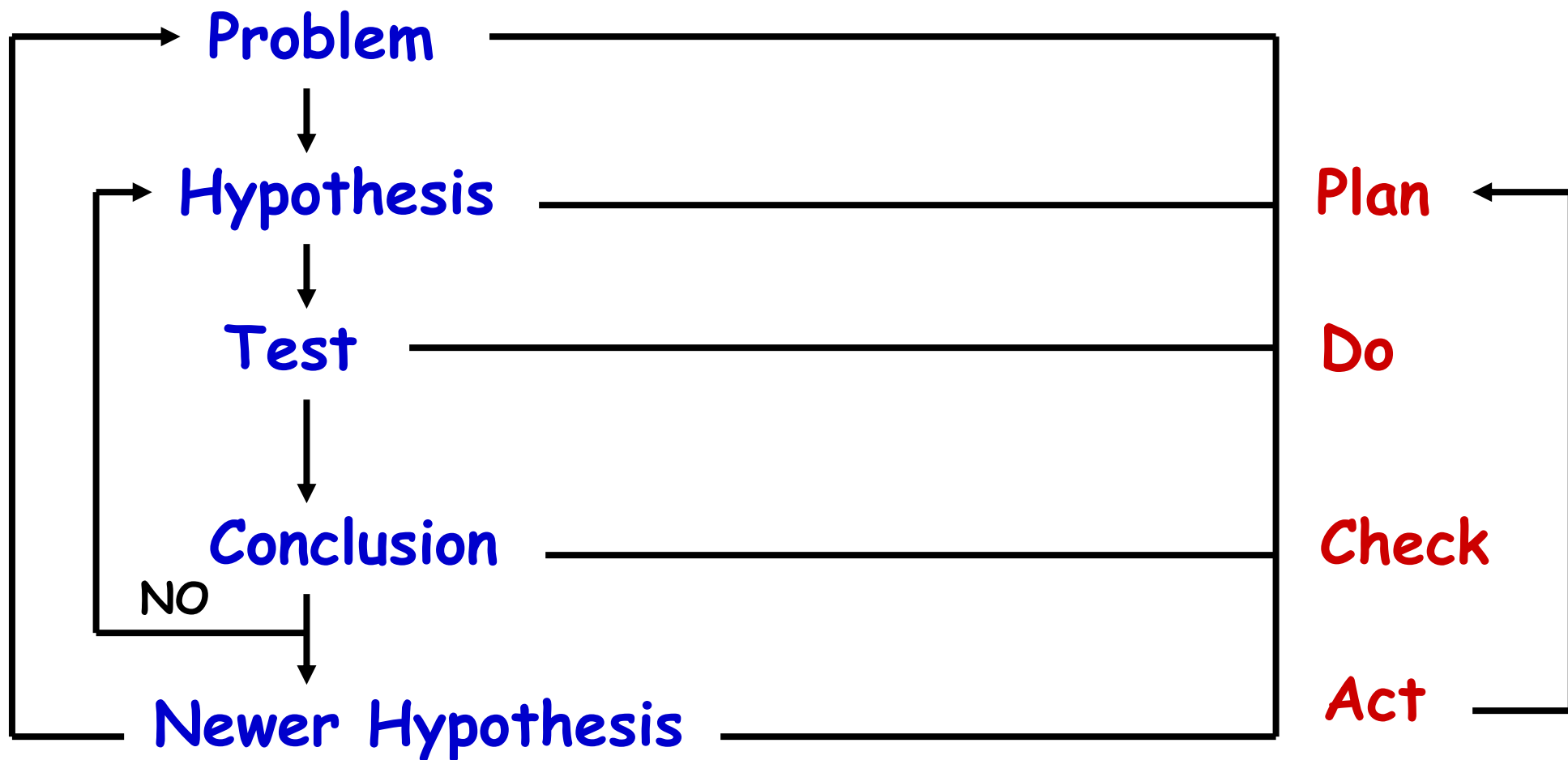
PDCA cycle

QUANTITATIVE STUDY

Deductive approach

QUALITATIVE STUDY

Inductive approach



กระบวนการทางวิทยาศาสตร์

PDCA cycle

P - D - C - A Cycle

P (Plan)

การวิเคราะห์ปัญหาและสาเหตุ
การวิเคราะห์ทางเลือกในการพัฒนา

D (Do)

การทดลองนำทางเลือกไปปฏิบัติ

C (Check)

การตรวจสอบผลการทดลอง

A (Act)

การนำผลทดลองไปกำหนดมาตรฐานการทำงาน

