



บริษัทประกันที่รพ.รามธิบดีรับทำFax-Claim



“นี่เลยยย จี๊วบอกให้จ้า”

- ☺เตรียมบัตรประจำตัวผู้เอาประกันภัย
- ☺เตรียมบัตรประจำตัวประชาชน

- 1.ติดต่อหน่วยต้อนรับผู้ป่วยใน
- 2.แจ้งความประสงค์ขอใช้ระบบFax-Claim
- 3.ในวันที่แพทย์สั่งจำหน่ายผู้ป่วย เจ้าหน้าที่การเงินจะทำการFax-Claim ให้ หลังจากที่ได้รับข้อมูลผู้ป่วยครบถ้วนแล้ว
- 4.บริษัทประกันแจ้งผลการอนุมัติวงเงินคุ้มครองคำรักษาพยาบาล
- 5.ผู้ป่วยชำระส่วนเกินสิทธิ์(ถ้ามี)

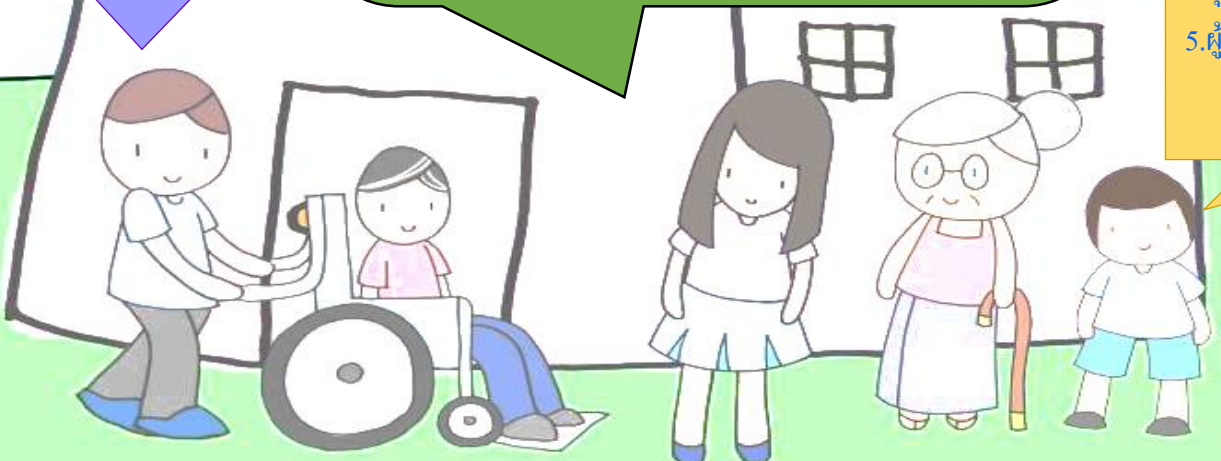


“อ้อ..รับคะ ตอนนี้มีอยู่ 7 บริษัท นะคะคุณลุง”



“ที่สำคัญ..อย่าลืมเตรียมบัตรไปด้วยนะคะ ว่าแต่...ต้องทำยังไงบ้างนะจ๊ะ”

“สวัสดีจ้า..น้องนุ้ย ลุงกำลังจะพาน้องอาร์มไปหาหมอที่รพ.รามธิบดี หนูพอจะรู้มัยว่าเขารับทำ Fax-Claim บ้างรึป่าว?”



บริการ Fax-Claim สามารถใช้ได้ ในกรณีผู้ป่วยใน เท่านั้นนะคะ

