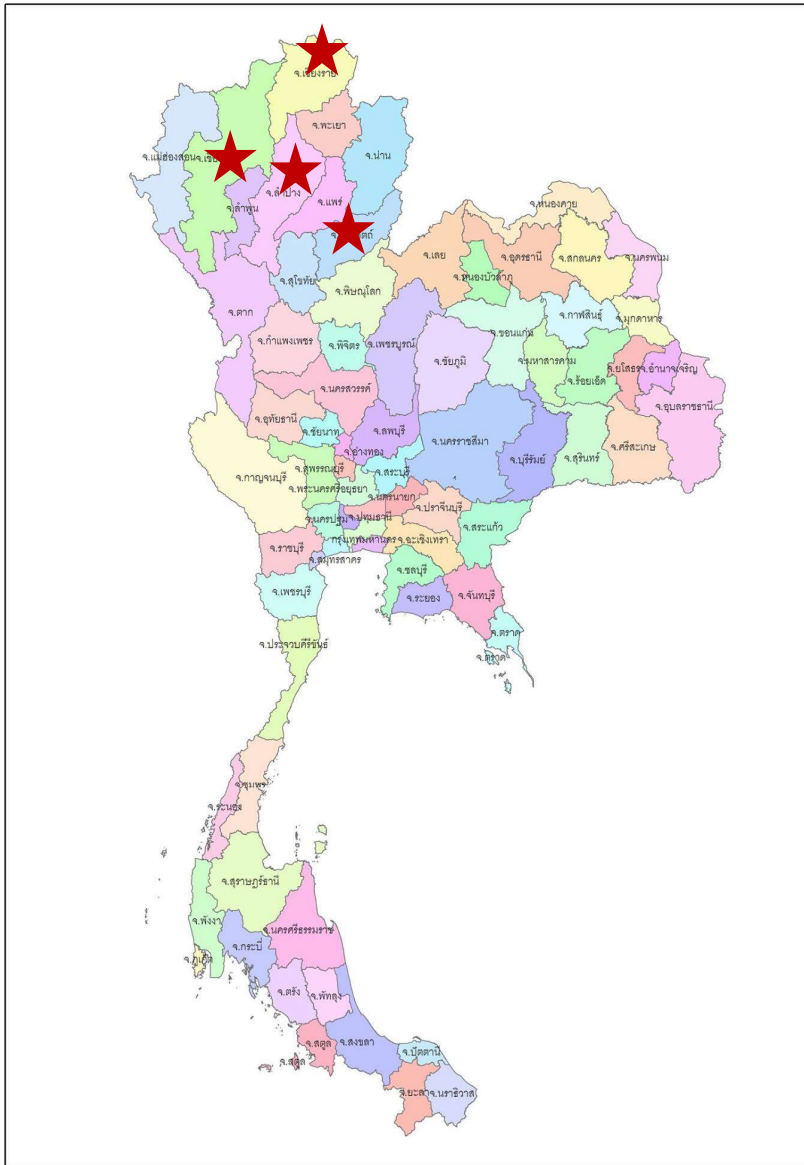




# สถานการณ์ของโรคมะเร็งในเด็ก โรงพยาบาลมหาราชนครเชียงใหม่

รองศาสตราจารย์แพทย์หญิงพิมพ์ลักษณ์ เจริญขวัญ  
สาขาวิชาโลหิตวิทยาและโรคมะเร็ง ภาควิชากุมารเวชศาสตร์  
คณะแพทยศาสตร์ มหาวิทยาลัยเชียงใหม่

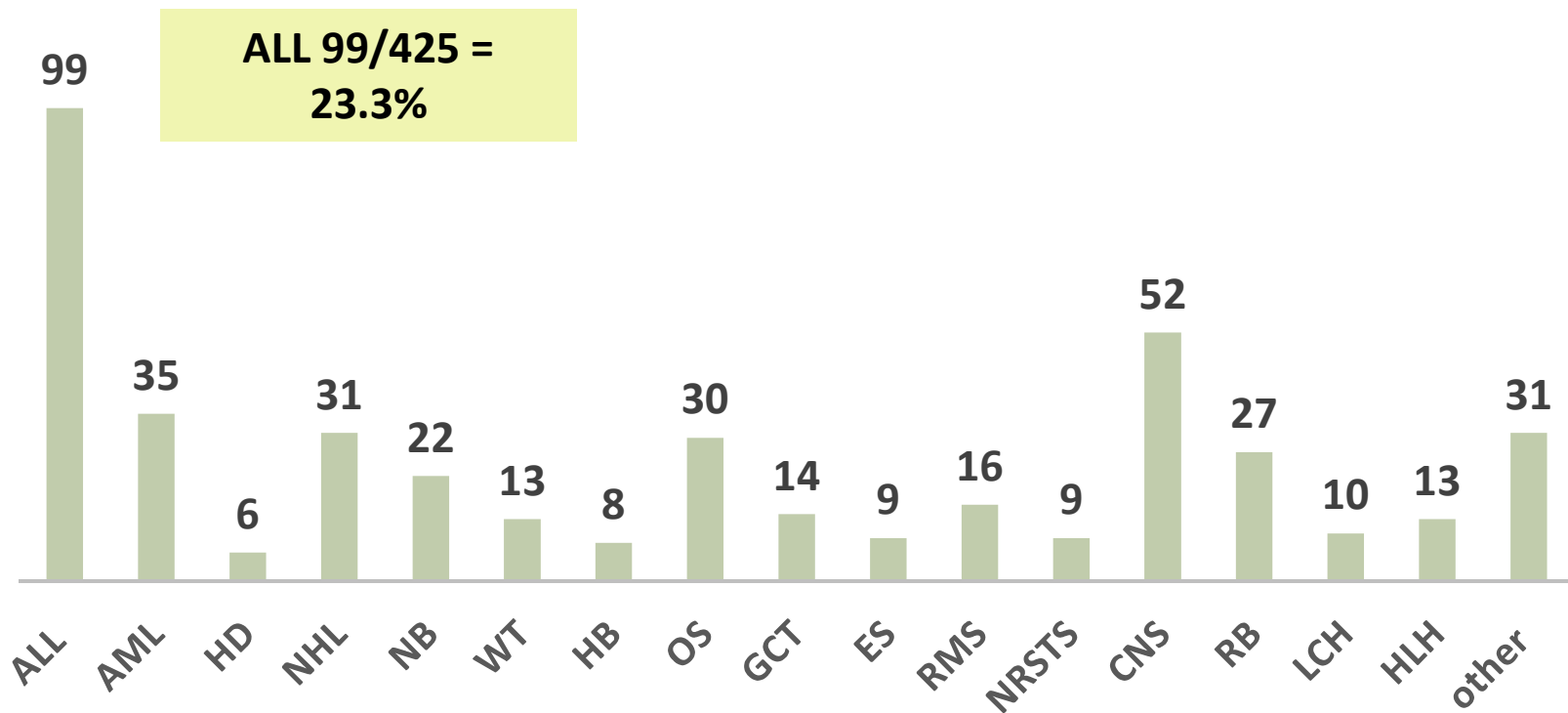
การประชุมวิชาการ ความก้าวหน้าในการรักษาโรคมะเร็งในเด็กในประเทศไทย 29 มิถุนายน 2562



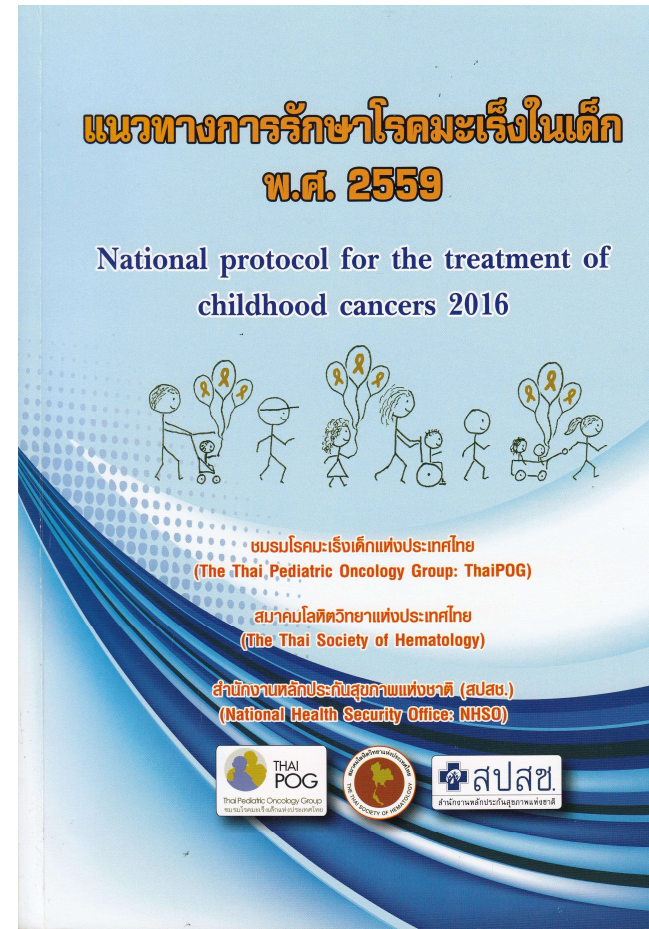
# จังหวัดเชียงใหม่

- พื้นที่ 20,107 ตาราง กม.
- ประชากร 1.76 ล้านคน (พ.ศ. 2561)
- 1 ใน 9 จังหวัดภาคเหนือตอนบน  
(เชียงใหม่ เชียงราย ลำปาง พะเยา น่าน  
อุตรดิตถ์ แพร่ ลำพูน แม่ฮ่องสอน)
- ประชากรในภาคเหนือตอนบน รวม 6.3  
ล้านคน

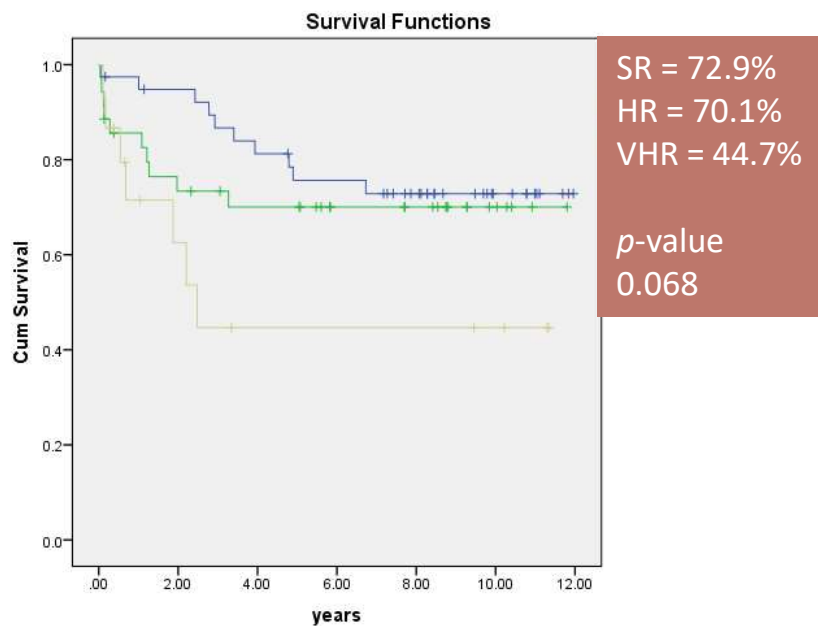
# จำนวนผู้ป่วยเด็กโรคมะเร็งที่ได้รับการวินิจฉัยใหม่ ระหว่างปี พ.ศ. 2555-2561: 425 ราย



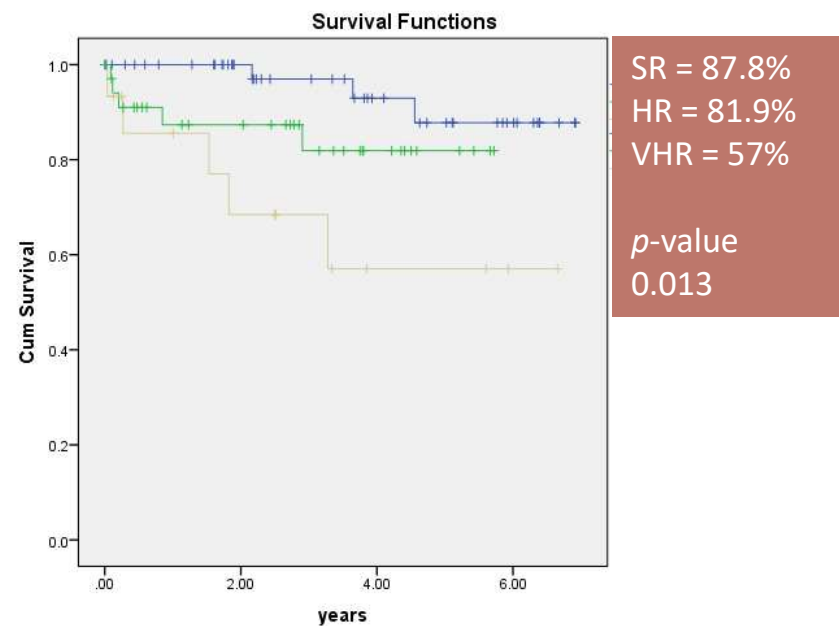
# แนวทางการรักษาโรคมะเร็งในเด็ก



# อัตราการรอดชีวิตที่ 5 ปี ของผู้ป่วย ALL



Year 2007-  
2011



Year 2012-2018

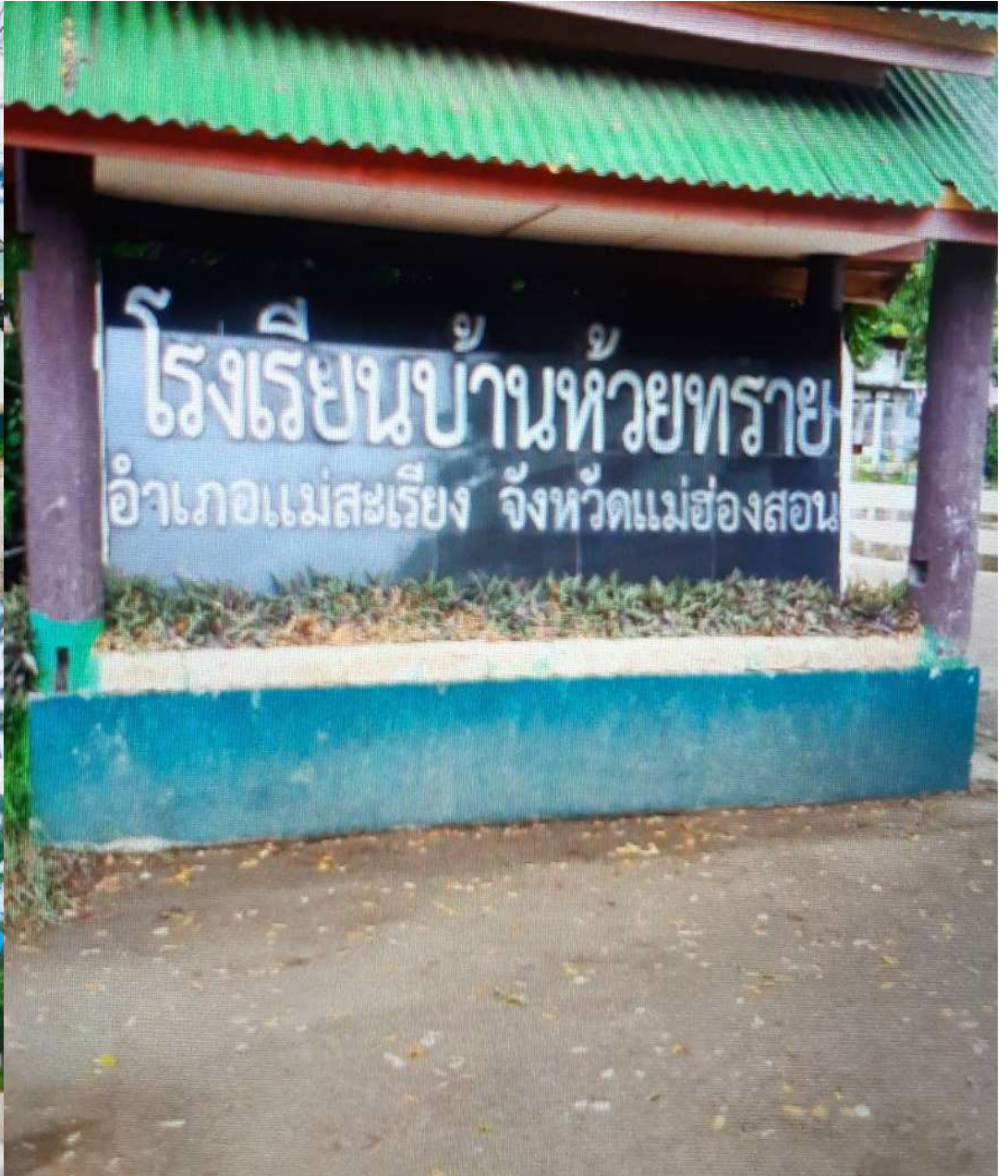
(standard risk: SR, high risk: HR, very high risk: VHR)

# ความช่วยเหลือจากกองทุนมะเร็งในเด็กฯ

---

- ปัญหาในการรักษา: การไม่กลับมาได้รับการรักษาต่อเนื่อง พบได้ร้อยละ 12-61
- เหตุผล: บ้านไกล ขาดทุนทรัพย์ หรือไม่มีผู้ดูแลผู้ป่วย
- การได้รับความช่วยเหลือจากกองทุนมะเร็งในเด็ก ทั้งในด้านค่าเดินทาง ค่ากินอยู่ขณะอยู่ในโรงพยาบาล ค่ายาหรืออุปกรณ์บางชนิดที่จำเป็น ทำให้ผู้ป่วยได้มาการรักษาต่อเนื่อง ผลการรักษาดีขึ้น











# คำขอขอบคุณ

---

.....หนูเรียนอยู่ชั้น ม. 3 อยู่ที่โรงเรียนบ้านห้วยทราย อำเภอ  
สบเมย จังหวัดแม่ฮ่องสอน ที่บ้านทำไร่ทำนา ปลูกข้าวพอกินอยู่  
ในครอบครัว มีฐานะยากจน บ้านอยู่ไกลจากโรงพยาบาลมาก  
ต้องนั่งรถตุ้มมาถึงอาเขต และนั่งรถแดงต่อมาที่โรงพยาบาล ใช้  
เวลาสองถึงสามชั่วโมง หนูได้รับเงินช่วยเหลือจากกองทุน ทำให้  
สามารถเดินทางมาได้อย่างต่อเนื่อง หนูหวังว่าหนูจะหายจาก  
โรคมะเร็ง และโตขึ้นหนูจะเป็นคนดีของสังคม หนูขอขอบคุณ  
กองทุนมะเร็งในเด็กที่ให้ความช่วยเหลือหนูค่ะ.....



Thank you for your attention