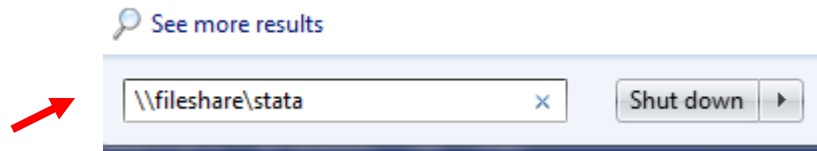


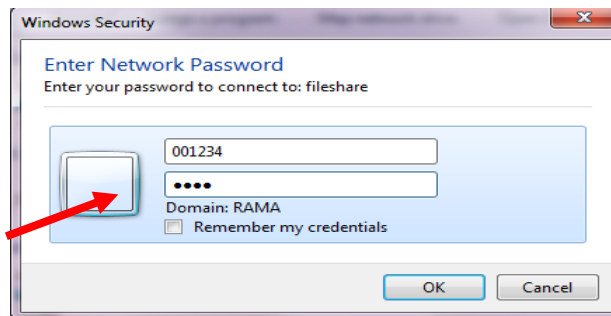
กลุ่มสาขาวิชาระบาดวิทยาคลินิกและชีวสถิติ
อาคารวิจัยและสวัสดิการ ชั้น 3 ห้อง 350
โทร. 1269, 1284 โทรสาร 1284
<http://www.ceb-rama.org>

วิธีใช้งาน Program STATA บน Server ของคณะฯ

1. พิมพ์ข้อความที่ Search program and files: [\\fileshare\stata](#)



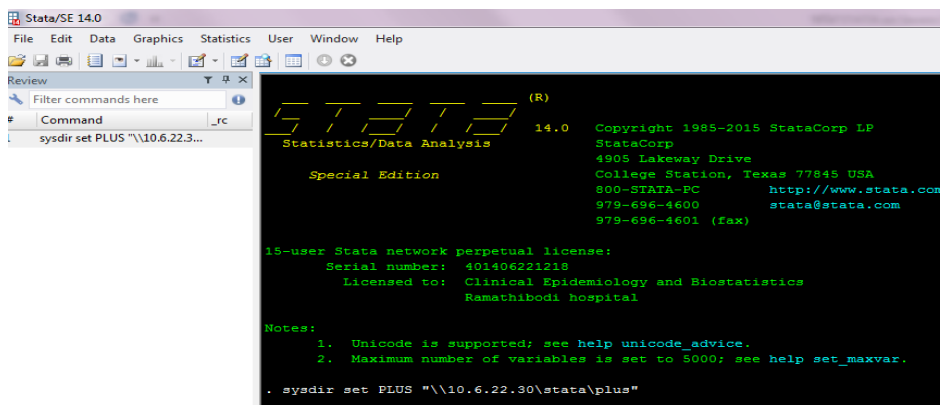
2. User name : รหัสประจำตัวพนักงาน
Password : ให้ใช้อันเดียวกับที่เข้า HR iservices



3. Double click ที่ไอคอน StataSE เพื่อใช้งานโปรแกรม STATA



4. พิมพ์ sysdir set PLUS "\\fileshare\stata\plus" แล้วกด Enter



5. หลังจาก Run คำสั่งแล้วสามารถใช้งานโปรแกรมได้ตามปกติ