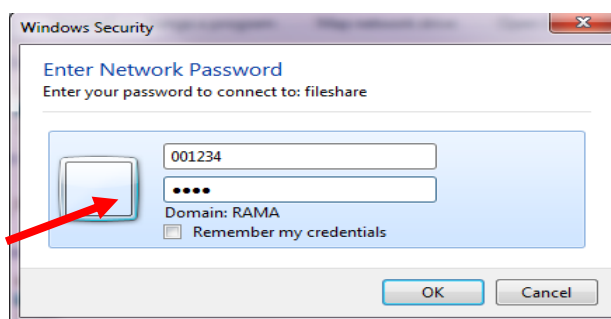


How to use STATA program on the Faculty Server

1. go to search program and type [\\nas002\stata](#)



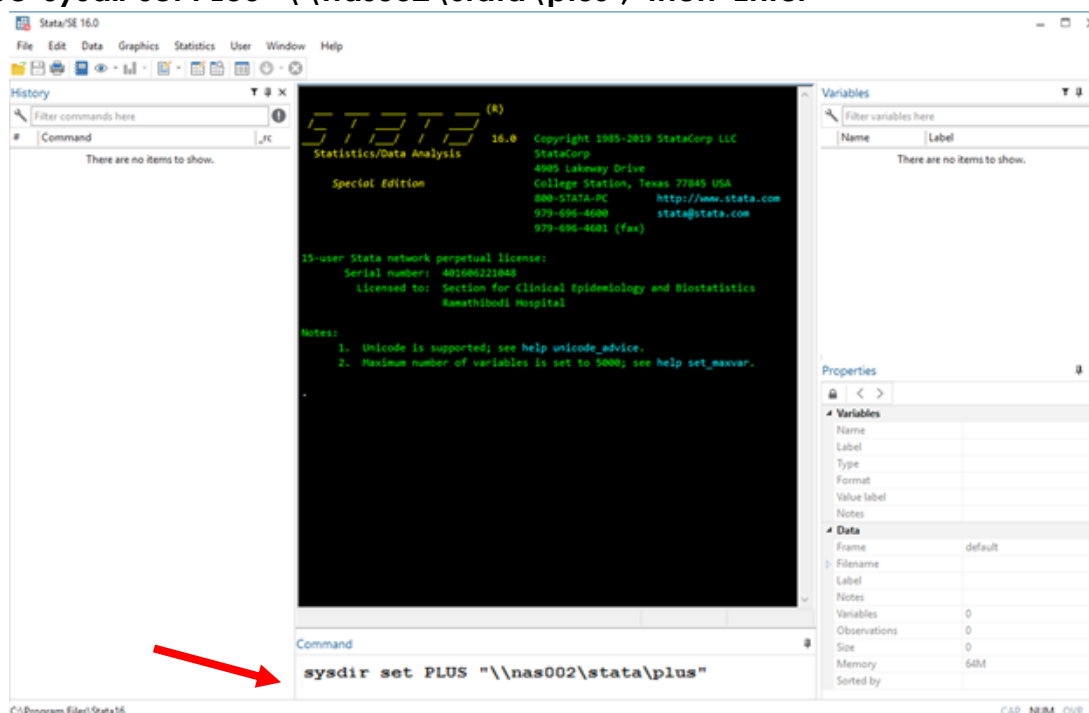
2. User name : rama\ followed by your employee identification code
Password : Use the same password as for using HR iservices
User name & Password : stata



3. Double click the icon StataSE to use the STATA program



4. Type `sysdir set PLUS "\\nas002\stata\plus"`, then Enter

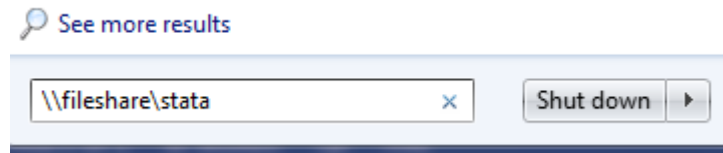


5. Then you can run STATA command

กลุ่มสาขาวิชาระบาดวิทยาคลินิกและชีวสถิติ
คณะแพทยศาสตร์โรงพยาบาลรามาธิบดี
โทร. 1269, 1284 โทรสาร 1284
<http://www.ceb-rama.org>

วิธีใช้งาน Program STATA บน Server ของคณะฯ

1. พิมพ์ข้อความที่ Search program and files [\\nas002\stata](http://nas002/stata)



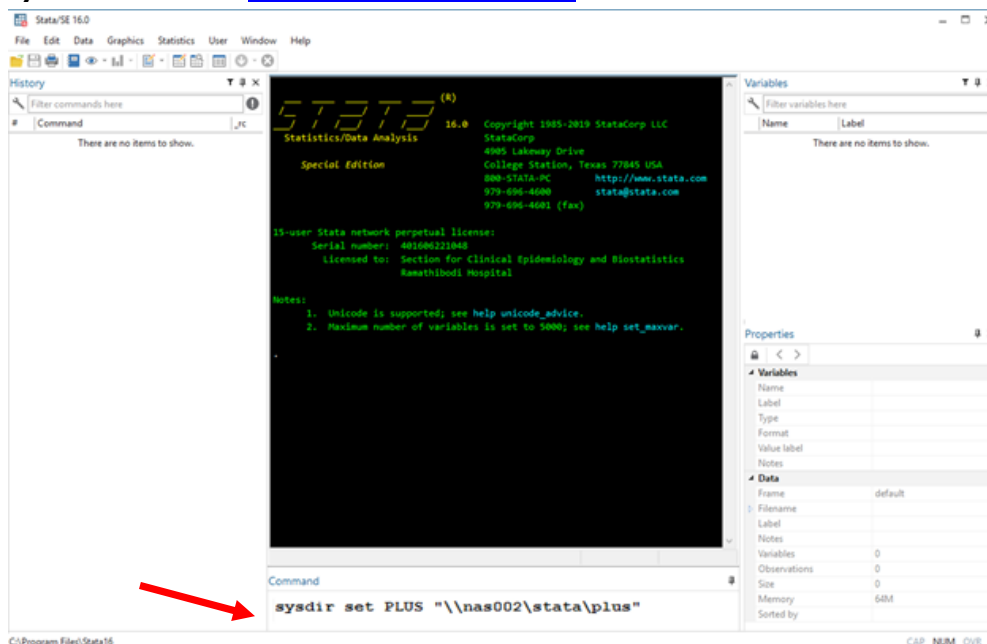
2. User name : rama\ แล้วตามด้วยรหัสประจำตัวพนักงาน
Password : ให้ใช้อันเดียวกับที่เข้า HR iservices
หรือ User name & Password : stata



3. Double click ที่ไอคอน StataSE เพื่อใช้งานโปรแกรม STATA



4. พิมพ์ sysdir set PLUS "[\\nas002\stata\plus](http://nas002/stata/plus)" แล้วกด Enter



5. หลังจาก Run คำสั่งแล้วสามารถใช้งานโปรแกรมได้ตามปกติ