



## การใช้งาน VPN บนระบบปฏิบัติการ Windows 8 และ 8.1

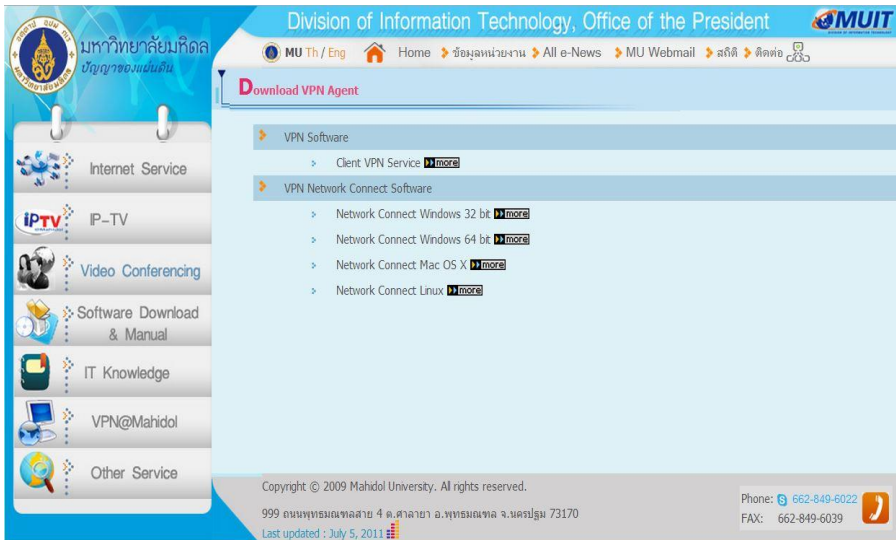
คู่มือฉบับนี้จะเป็นรายละเอียดเกี่ยวกับวิธีการติดตั้งและใช้งานโปรแกรม VPN บนระบบปฏิบัติการ Windows 8 และ Windows 8.1 โดยไม่ต้อง login ผ่าน เว็บ บราวเซอร์ (เช่น Internet Explorer, Chrome, Firefox, etc.) ซึ่งทั้งสองระบบนี้แทบจะไม่มีอะไรแตกต่างกันเลยในเรื่องของวิธีการติดตั้งและใช้งาน VPN จึงขออนุญาต ใช้ Windows 8.1 เป็นตัวอย่างประกอบในคู่มือฉบับนี้

1. ให้เข้าไปยัง Website ของกอง IT โดยผ่าน URL:

<http://www.muit.mahidol.ac.th> จากนั้น เลือก Software Download & Manual  
→ Download Software → Download VPN Agent

The screenshot shows the website of the Division of Information Technology, Office of the President (MUIT) at Mahidol University. The page features a navigation menu on the left with options like Internet Service, IP-TV, Video Conferencing, Software Download & Manual, IT Knowledge, VPN@Mahidol, and Other Service. The 'Software Download & Manual' option is highlighted. The main content area displays a grid of video thumbnails and a search bar. A dropdown menu is visible over the 'Download Software & Manual' link, listing options: Download Software, Download Licensed Software, Download VPN Agent, and Download Software Manual. The footer contains copyright information and contact details for MUIT.

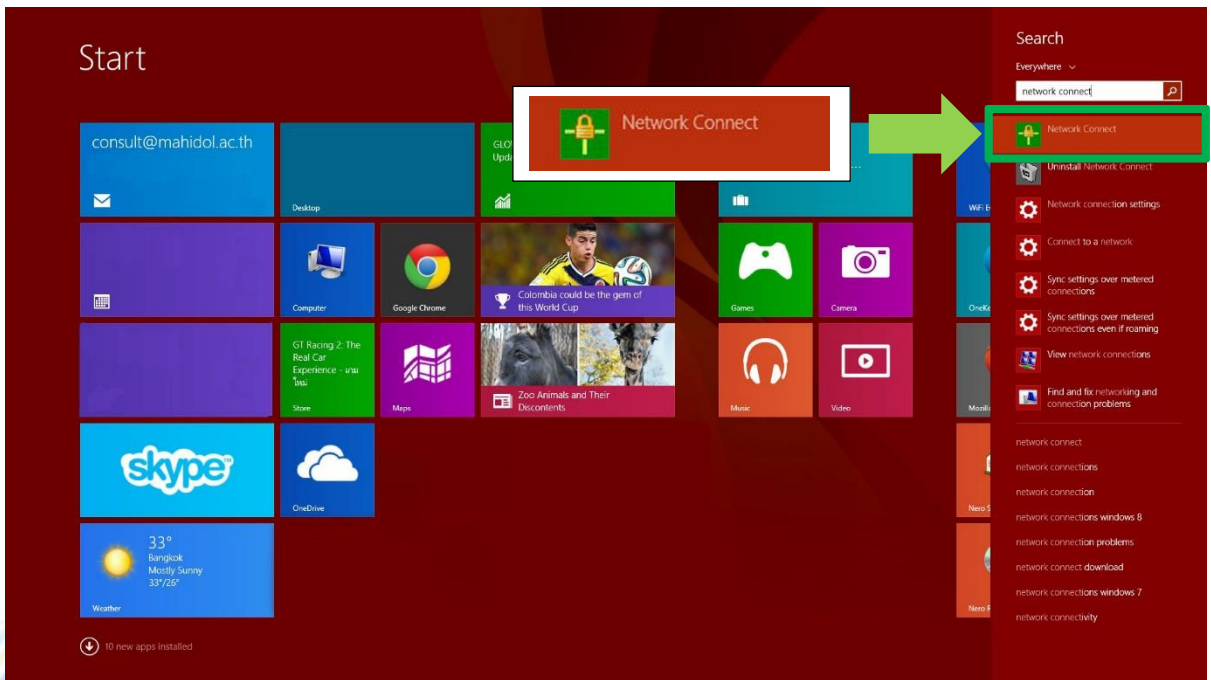
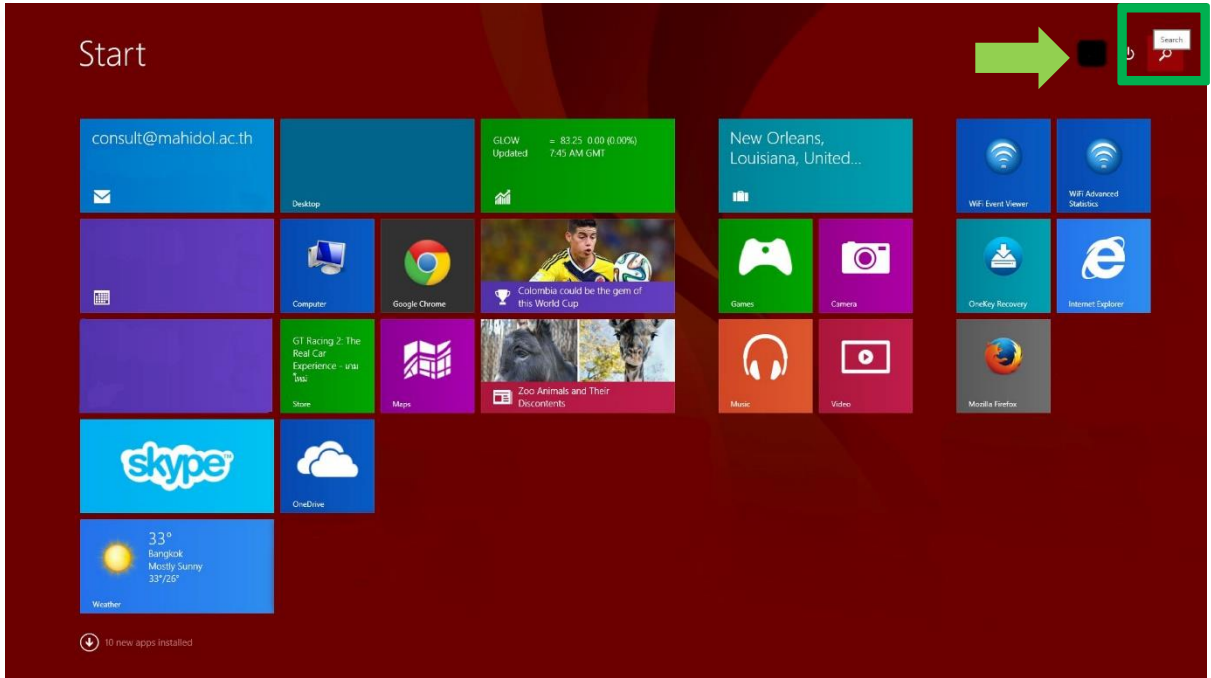
2. โปรแกรมที่ต้อง download สำหรับการใช้งาน VPN นั้นมีด้วยกัน 2 อย่าง นั่นก็คือ Client VPN Service และ VPN Network Connect Software ตามระบบปฏิบัติการบนเครื่องของท่าน เช่น Windows, Mac, Linux เป็นต้น



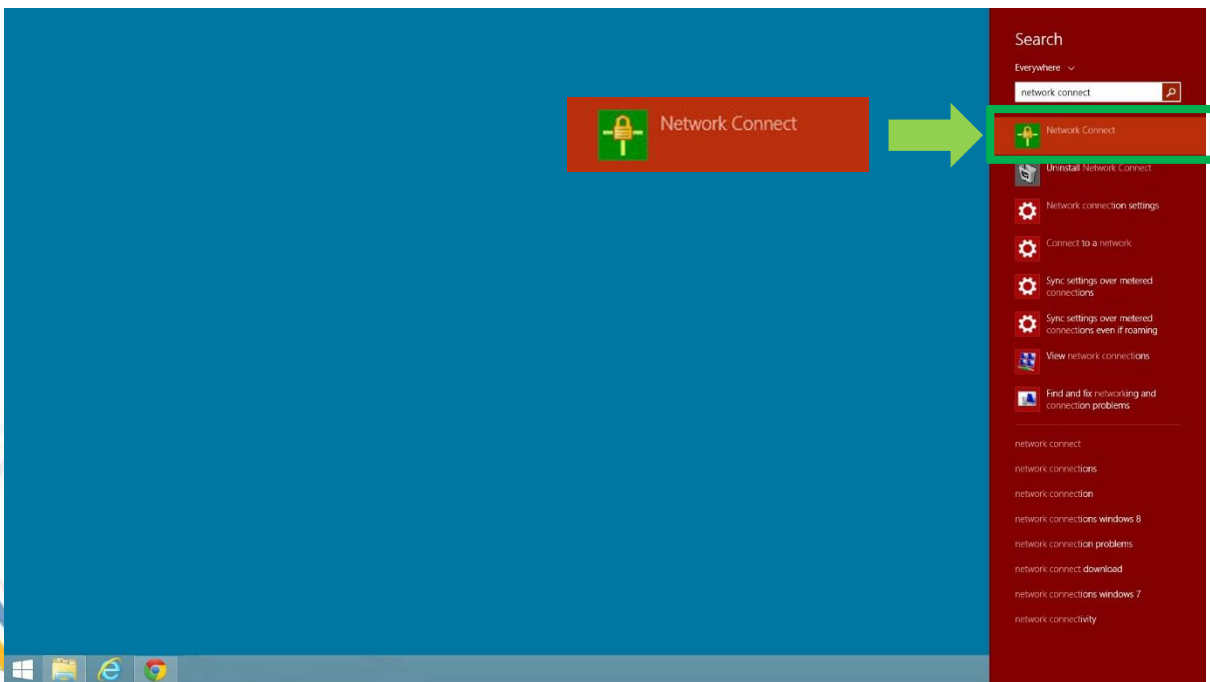
3. เมื่อทำการ download เสร็จแล้ว ให้ทำการ install โปรแกรมทั้งสองตัวให้เรียบร้อย โดยให้ลง Client VPN Service ก่อนจากนั้นจึงลง Network Connect จากนั้นเมื่อลงโปรแกรมเสร็จหมดแล้ว ให้ทำการ เปิด Network Connect ขึ้นมา ถ้าหาโปรแกรมไม่เจอ ให้ใช้ ฟังก์ชันค้นหา โดยปกติแล้ว Windows 8 และ 8.1 จะมีวิธีค้นหาโปรแกรมหลักๆได้สองวิธีคือ

- ค้นหาจากหน้า Start แล้วทำการ search คำว่า network connect แล้วเปิดขึ้นมา





- วิธีที่ 2 ค้นหาจากบนหน้า Desktop ให้นำ mouse ไปชี้ที่มุมขวาล่างของจอ desktop (ตามลูกศรสีเขียว) จะมีแถบเมนูเรียกว่า “Charms Bar” ขึ้นมาทางด้านขวา ให้เลือก search แล้วพิมพ์ network connect



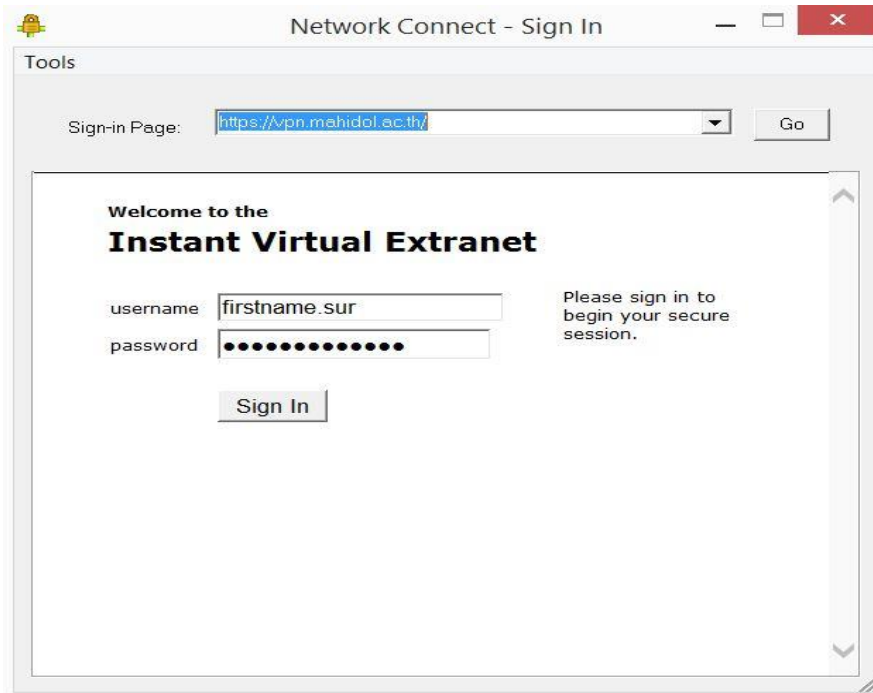
เพิ่มเติม: สำหรับ Windows 8.1 จะมีสิ่งที่เพิ่มเติมขึ้นมาจาก windows 8 นั่นก็คือ จะมีปุ่ม start ที่อยู่ตรงมุมซ้ายล่าง ตามในรูปที่ 7 เหมือนกับที่มีใน windows รุ่นก่อนๆหน้านี้ เช่น windows XP กับ windows 7

ซึ่งก็สามารถใช้ การค้นหา จากตรงนี้ได้เช่นกัน โดยการ คลิกขวาที่ไอคอน windows แล้วเลือก Search

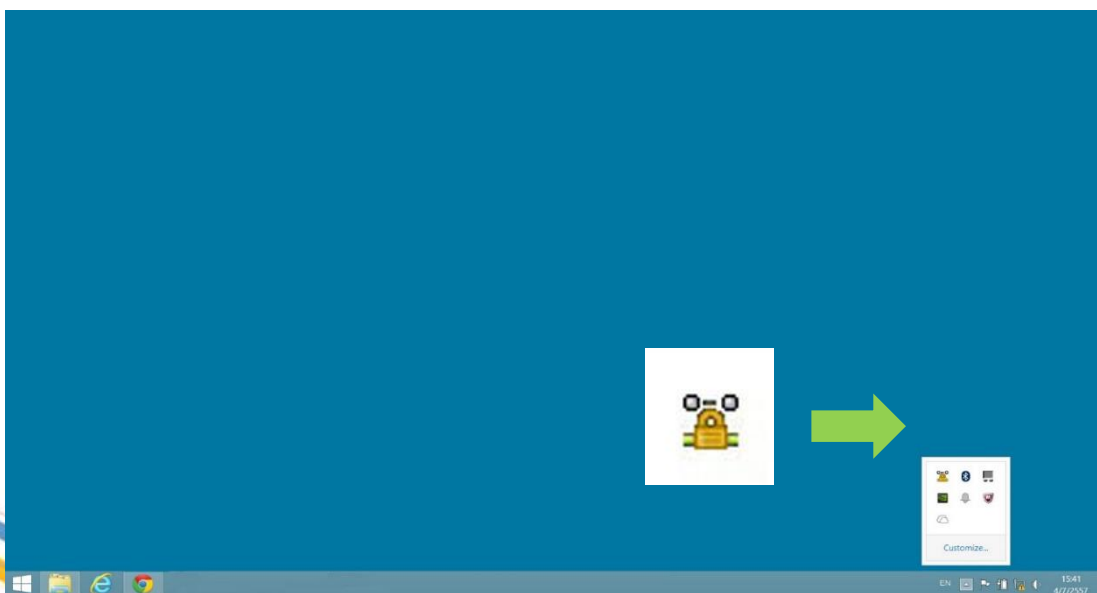


4. เมื่อเปิดโปรแกรม Network Connect ขึ้นมาแล้ว จะมีหน้าต่างขึ้นมาดังรูปที่ 8 ในช่อง Sign-in Page ให้พิมพ์ <https://vpn.mahidol.ac.th> (อย่าลืมเติม S ตรง https) ส่วนการกรอก username กับ password นั้น username: ให้ใช้เป็นชื่อจริง+จุด+นามสกุล 3 ตัวแรก (ภาษาอังกฤษ) เช่นตามในตัวอย่าง

firstname.sur password: เป็น password ที่ได้มาจากมหาวิทยาลัยเมื่อกรอกครบแล้ว คลิก Sign In



5. เมื่อ sign in สำเร็จแล้ว หน้าจอจะถูกปิดไป วิธีการเช็ค ว่า ตอนนี้ VPN ได้เชื่อมต่อหรือยัง ให้เช็คตาม รูปที่ 9 โดยสัญลักษณ์จะเป็นรูปแม่กุญแจ หากเป็นสีขาวแบบในรูปที่ 8 หมายความว่าระบบกำลังเชื่อมต่ออยู่ หรือยังใช้งานไม่ได้ และหากว่าเข้าระบบเรียบร้อยแล้ว แม่กุญแจจะเป็นสีเหลือง





6. หากต้องการจะทราบสถานะของการเชื่อมต่อ สามารถ ดับเบิ้ลคลิก ที่ไอคอนแม่กุญแจ เพื่อตรวจสอบสถานะได้

