



การรักษาโรคตาแห้ง

เนื่องจากโรคตาแห้งเกิดขึ้นได้จากหลายสาเหตุ การพบจักษุแพทย์ เพื่อตรวจและรักษามตามสาเหตุ จะทำให้การรักษาได้ผลดี

การรักษาเบื้องต้น เริ่มจากการปรับเปลี่ยนสิ่งแวดล้อมรอบตัว หลีกเลี่ยงปัจจัยเสี่ยงที่จะทำให้เกิดอาการตาแห้ง เช่น การอยู่ในที่ความชื้นต่ำ ในที่แห้งและเย็น หรือใช้สายตาติดต่อกันเป็นเวลานาน เป็นต้น ร่วมกับการรักษาต่างๆ ตามความรุนแรงของโรคและการพิจารณาของจักษุแพทย์ ดังต่อไปนี้

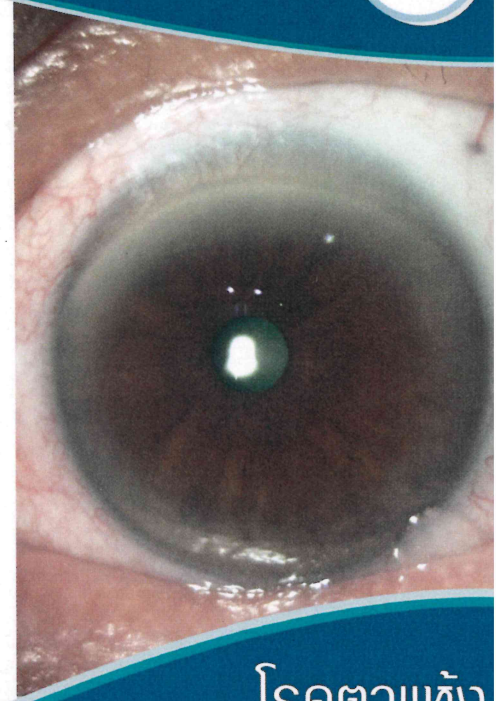
- การใช้ น้ำตาเทียมหยอด ทั้งแบบที่มีสารกันเสีย และปราศจากสารกันเสีย
- การดูแลสุขภาพสะอาดเปลือกตา และต่อมไขมันบริเวณเปลือกตา
- การใช้ยาหยอดตา และรับประทานยาบางชนิด เพื่อลดการอักเสบที่เกิดจากโรคตาแห้ง
- การใช้ซีรัมหยอดตาที่สกัดจากเลือด
- การใช้เลนส์สัมผัสเฉพาะ เพื่อการรักษา
- การอุดท่อระบายน้ำตา การเย็บปิดเปลือกตา เป็นต้น

โรคตาแห้งอาจเป็นเรื้อรังได้ในผู้ป่วยบางกลุ่ม การรักษาที่เหมาะสมจะช่วยบรรเทาอาการและลดอาการแสดงของโรค แต่ในบางกรณีอาจไม่สามารถทำให้หายขาดได้ และจำเป็นต้องได้รับการรักษาอย่างต่อเนื่อง



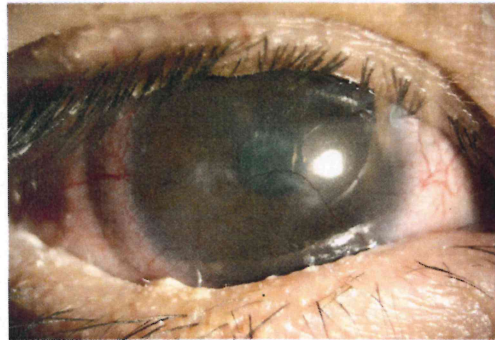
เรียบเรียงโดย
หน่วยกระจกตาและการผ่าตัดแก้ไขสายตาคิดปกติ
ภาควิชาจักษุวิทยา คณะแพทยศาสตร์ โรงพยาบาลรามารับดี
มหาวิทยาลัยมหิดล

อ้างอิง
1. เกวลิน เลขานนท์. 25261. โรคตาแห้ง.
กรุงเทพฯ:โครงการตำราจักษุวิทยา คณะแพทยศาสตร์
ร.พ.รามารับดี มมหิดล
2. TEOF DEWS II. jULY 2019. TFOS DEW II patient
summary. Accessed August 2019
(http://www.tearfilm.org/dettnews-tfos_dews_ii_patient_summary/6814_5519/eng/)



โรคตาแห้ง (Dry Eye Disease)

หน่วยกระจกตาและการผ่าตัดแก้ไขสายตาคิดปกติ
ภาควิชาจักษุวิทยา คณะแพทยศาสตร์โรงพยาบาลรามารับดี



อาการและอาการแสดงของโรคตาแห้ง

พบได้แตกต่างกันตามระดับความรุนแรงของโรค คนไข้มีอาการเพียงเล็กน้อย เช่น รู้สึกไม่สบายตา แสบตา ขัดเคืองตา น้ำตาไหลมาก ตาล้า ไปจนถึงอาการรุนแรง เช่น ตาแดง ปวดตา หรือตามัว แพทย์อาจตรวจพบชั้นน้ำตามีระดับน้อยผิดปกติ หรือไม่คงตัว มีขี้ตาตก เยื่อตาและกระจกตาอักเสบ รวมถึงเปลือกตาอักเสบ ไปจนถึงเป็นแผลเป็น หรือมีความขุ่นของกระจกตา ซึ่งเป็นระดับรุนแรง



โรคตาแห้ง

เป็นโรคของผิวหน้าดวงตา ซึ่งเกิดได้จากหลายสาเหตุ ทำให้มีการสูญเสียสมดุลของน้ำตา และเกิดอาการทางตา โดยสาเหตุได้แก่ ความไม่คงตัวของน้ำตา น้ำตามีความเข้มข้นสูงซึ่งมีการอักเสบจนเกิดความเสียหายของผิวหน้าดวงตา และความผิดปกติในระบบประสาทการรับรู้ความรู้สึก

โดยแบ่งโรคออกเป็นกลุ่มใหญ่ ๆ สองกลุ่ม คือ โรคตาแห้งที่เกิดจากการสร้างน้ำตาลดลงและโรคตาแห้งที่เกิดจากการระเหยของน้ำตาเร็วหรือมากเกินไป โดยผู้ป่วยอาจจะมีตาแห้งทั้งสองกลุ่มร่วมกันได้

นอกจากนี้ยังสามารถแบ่งตามระดับความรุนแรงของโรคได้เป็น 3 กลุ่ม คือ ระดับน้อย ปานกลาง และมาก

ปัจจัยเสี่ยงของโรคตาแห้ง

ปัจจัยที่ปรับเปลี่ยนได้

- **ปัจจัยเสี่ยงที่ยืนยันแล้ว**
การใช้คอมพิวเตอร์, การใส่เลนส์สัมผัส, การใช้ฮอร์โมนแทนหลังหมดประจำเดือน, ยารักษาภูมิแพ้, ยารักษาโรคซึมเศร้า การปลูกถ่ายเซลล์ต้นกำเนิดเลือด, สภาวะแวดล้อมที่มีความชื้นต่ำ ยาคลายเครียดและอนุพันธ์วิตามินเอ

- **ปัจจัยเสี่ยงที่เป็นไปได้**
การบริโภคกรดไขมันน้อยเกินไป, การผ่าตัดแก้ไขสายตา, ยาขับปัสสาวะ, ยาลดความดันโลหิตบางชนิด

- **ปัจจัยเสี่ยงที่ยังพิสูจน์ไม่ได้**
บุหรี่, สุรา, การตั้งครรภ์, การติดเชื้อโรคโธนาตา, การติดเชื้อท็อกซ์, ยาเม็ดคุมกำเนิด, ยาวิตามินรวม

ปัจจัยที่ปรับเปลี่ยนไม่ได้

- **ปัจจัยเสี่ยงที่ยืนยันแล้ว**
อายุ, เพศหญิง, ภาวะต่อมไขมันที่เปลือกตาอุดตัน, โรคภูมิคุ้มกันต่อต้านตัวเอง

- **ปัจจัยเสี่ยงที่เป็นไปได้**
เชื้อชาติเอเชีย, เบาหวาน, โรค rosacea, การติดเชื้อไวรัส, โรคไทรอยด์, โรคทางจิตเวช, ต้อเนื้อ

- **ปัจจัยเสี่ยงที่ยังพิสูจน์ไม่ได้**
เชื้อสายสเปนหรือโปรตุเกส, โรคสิ่ว, วัณโรคประจำเดือน, โรค sarcoidosis