

- **Common eye problems in children**
- **Strabismus and eye strain**

นพ.พรชัย
พญ.อาภัสรสา

สิมะโรจน์
เล็กสกุล

Blepharoptosis

- congenital
- acquired

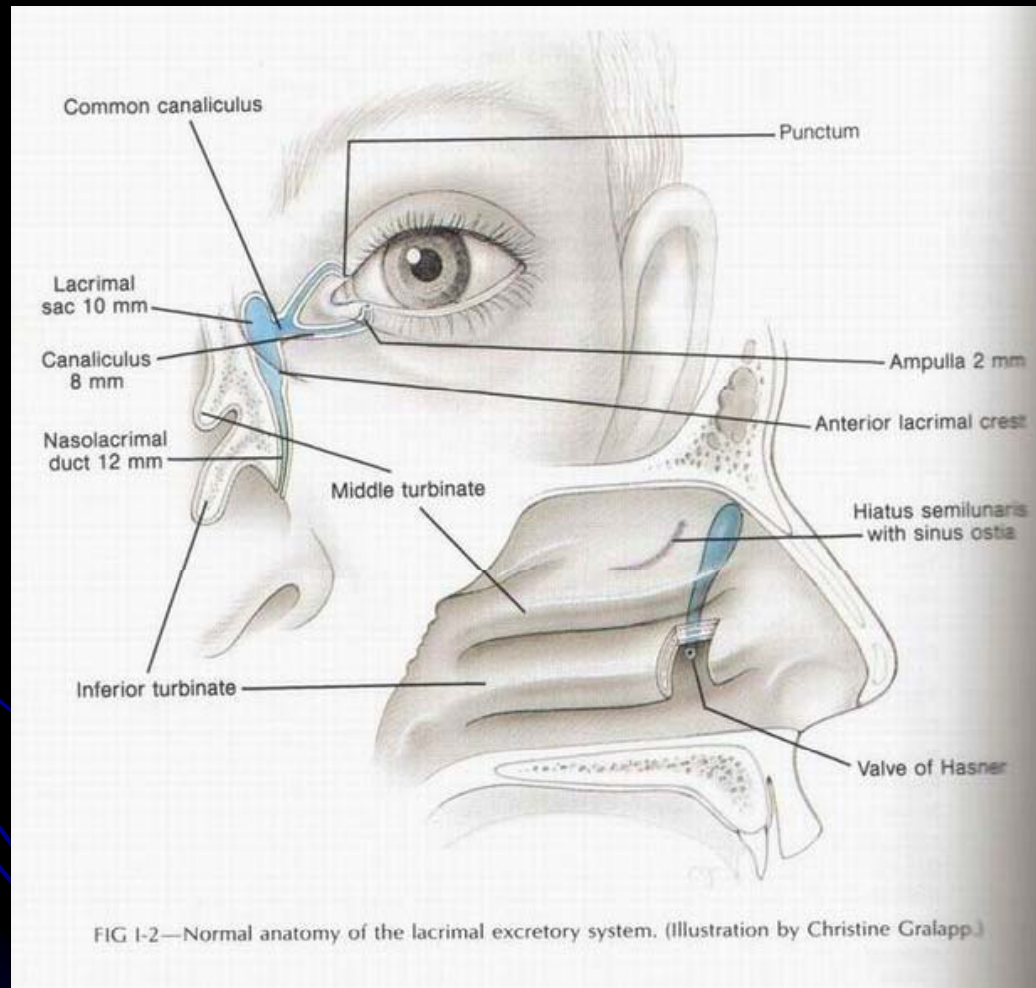


เมื่อไหร่ถึงจะทำผ่าตัดแก้ไขหนังตาตกในเด็ก

- Amblyopia เนื่องจาก
 - บัง visual axis
 - Astigmatism
- Abnormal head position
- Cosmetic concern



Congenital nasolacrimal duct obstruction



Congenital nasolacrimal duct obstruction

- พบได้ประมาณร้อยละ 1.75-6 ของเด็กคลอดครบกำหนด
- เกิดจาก innermost cells ของ passage lumen บริเวณ nasal opening ไม่ atrophy ไป
- อาการที่มาพบแพทย์คือ epiphora, crusting, mucopurulent discharge

การวินิจฉัย

- ประวัติ
- อาการและอาการแสดง
- Fluorescein dye disappearance test



วิธีการรักษา

- หนดแบบ Crigler ร่วมกับยาปฏิชีวนะ
- การแยงที่หน้าตา (Probing)



Leukokoria (white pupil)

โรคสำคัญที่ต้องค้นหา

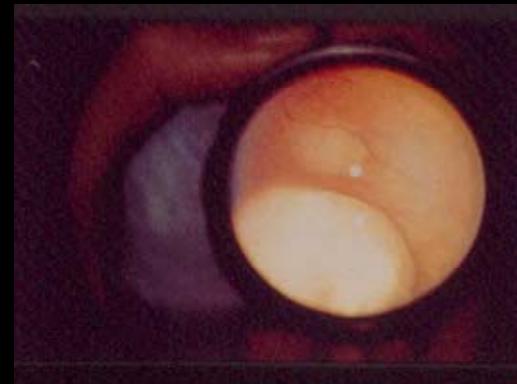
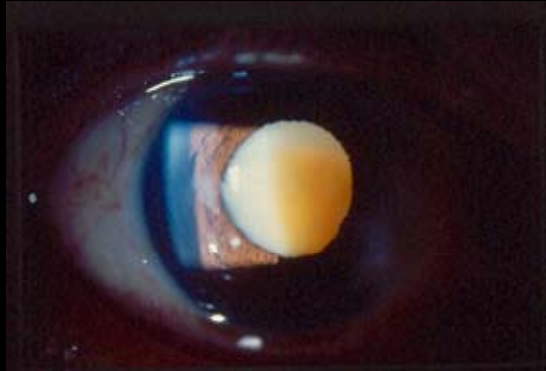
- cataract

- retinoblastoma

- retinopathy of prematurity



Leukocoria




Amblyopia

ภาวะตาขี้เกียจคือ.....

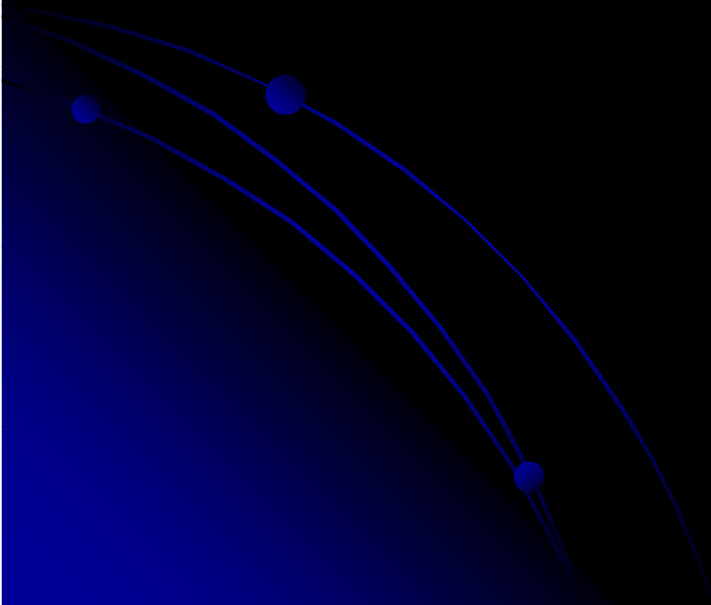
ภาวะที่มีการลดลงของ best-corrected visual acuity ในตาข้างใดข้างหนึ่ง หรือทั้งสองข้าง โดยไม่สามารถอธิบายได้จากความผิดปกติของอวัยวะต่างๆ ในตา หรือ posterior visual pathway และถ้าได้รับการรักษาที่ถูกต้องเหมาะสม สามารถกลับเป็นปกติหรือใกล้เคียงปกติได้

การจำแนกตามสาเหตุ

- **Strabismic amblyopia**
 - **Anisometropic amblyopia**
 - **Isoametropic amblyopia**
 - **Deprivation amblyopia**
- 

การวินิจฉัย

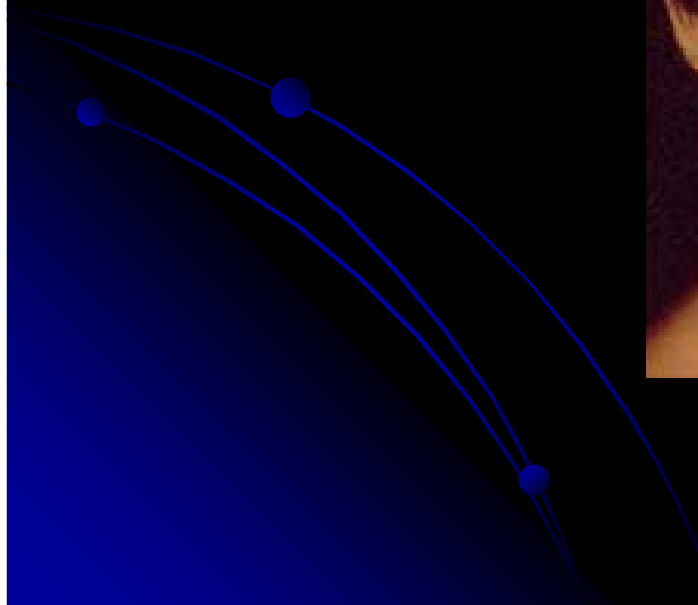
เราจะวินิจฉัยว่ามีภาวะตาขี้เกียจ ถ้า VA แย่กว่า 20/40 หรือ VA 2 ข้าง ต่างกัน ≥ 2 แถว ของ Snellen chart



การรักษา

- กำจัดสาเหตุที่มาบดบังสายตา เช่น significant cataract
- แก้ไขภาวะสายตาผิดปกติ ซึ่ง VA มักจะดีขึ้นหลังใส่แว่น
- รักษาภาวะตาขี้เกียจ โดยการปิดตาข้างที่ดี (occlusion therapy)

Strabismus



Strabismus คือ.....

ภาวะที่ตาทั้งสองข้างไม่มองไปในทิศทางเดียวกัน ซึ่งอาจเกิดจากความผิดปกติของ binocular vision หรือความผิดปกติของ neuromuscular control ของการกลอกตา

การแบ่งชนิดของตาเข

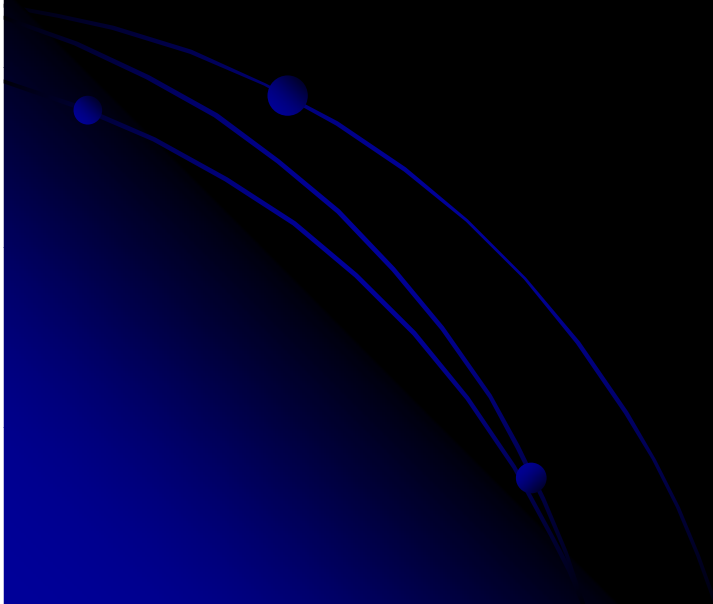
1. แบ่งตามความสามารถในการ fusion
 - phoria
 - intermittent tropia
 - tropia
2. แบ่งตามอายุการเกิด
 - congenital
 - acquired
3. แบ่งตามรูปแบบของตาเข
 - horizontal
 - vertical
 - torsional
 - combined

สาเหตุที่ทำให้เกิดตาเข

1. **Structural anomalies** ของ extraocular muscles
2. **Accommodation** และ refraction
3. **Innervational factors**
4. **Brain damage**
5. **Facial and orbital deformities**
6. **Unknown etiology**

ขั้นตอนในการตรวจผู้ป่วยตาเข

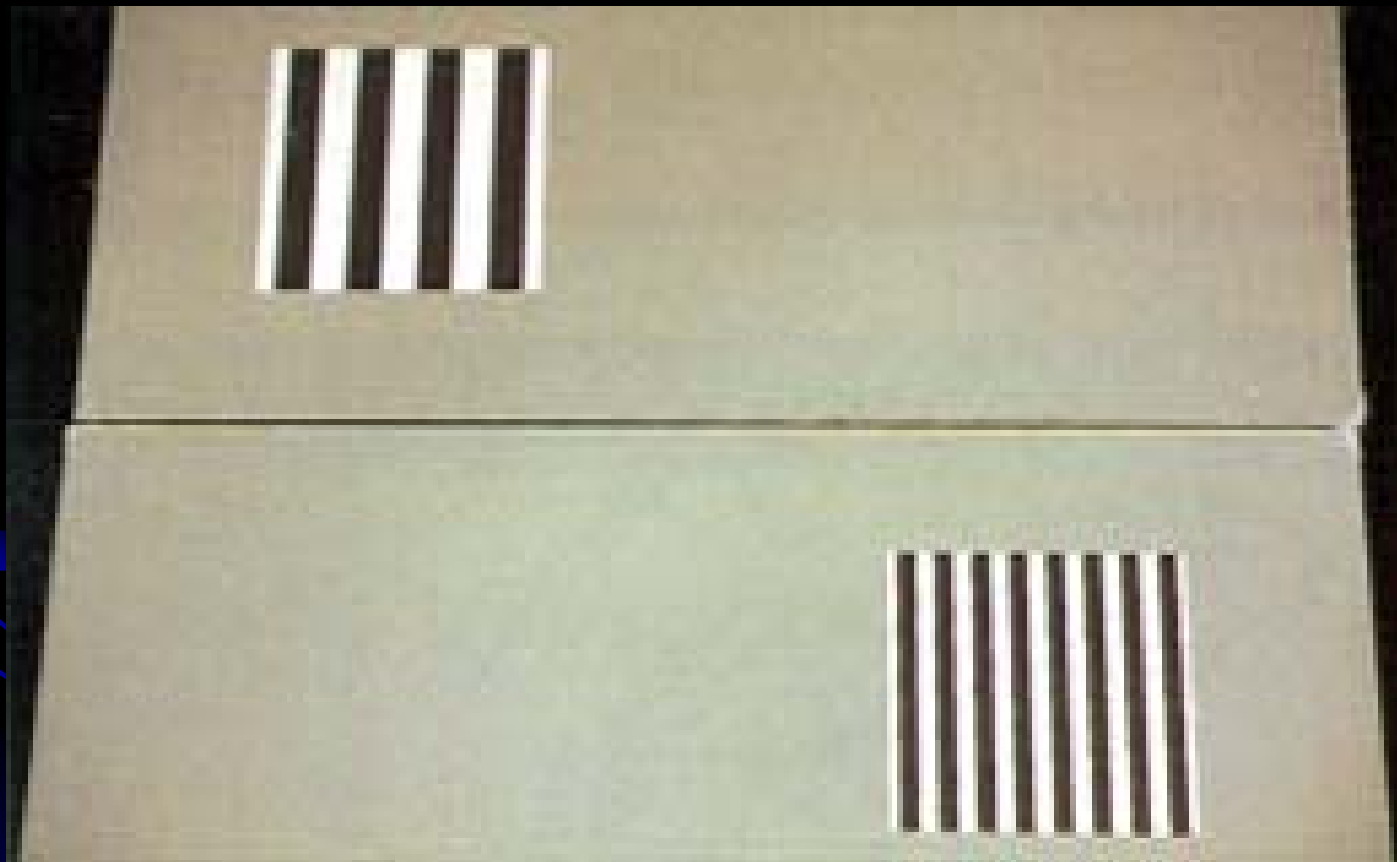
1. ชักประวัติ
2. ประเมิน VA
3. ประเมินการเคลื่อนไหวและ alignment ของตา



Normal visual acuity using various test in children

Ages (yr)	vision test	normal
0-2	- visual evoked potential (VEP)	20/30 (1 yr)
	- Preferential looking	20/30 (2 yr)
	- Binocular fixation preference testing	
2-5	- Allen pictures (รูปสัตว์)	20/40 - 20/20
	- HOTV	20/40 - 20/20
	- E - game	20/40 - 20/20
	- Snellen letter	20/30 - 20/20
> 5	- Snellen letter	20/30 - 20/20

Preferential looking



การประเมินการเคลื่อนไหวและ alignment ของตา

- position gaze, cardinal position และ diagnosis

positions of gaze

- วิธีทดสอบ alignment ของตา

- corneal light reflex test

- Hirschberg's method

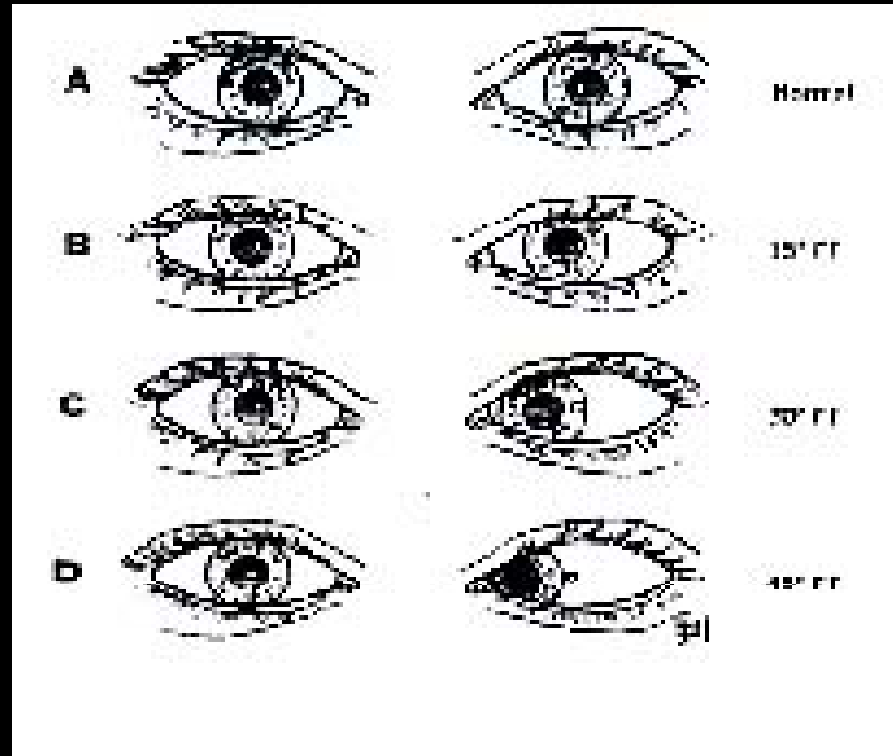
- Krimsky's method

- cover test

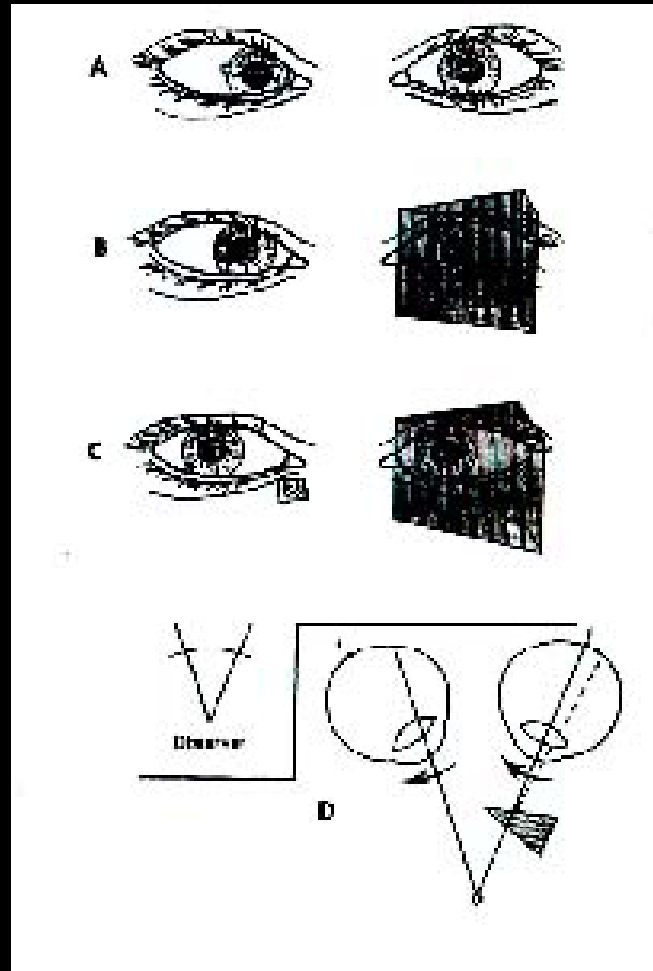
- cover-uncover test

- alternate cover test

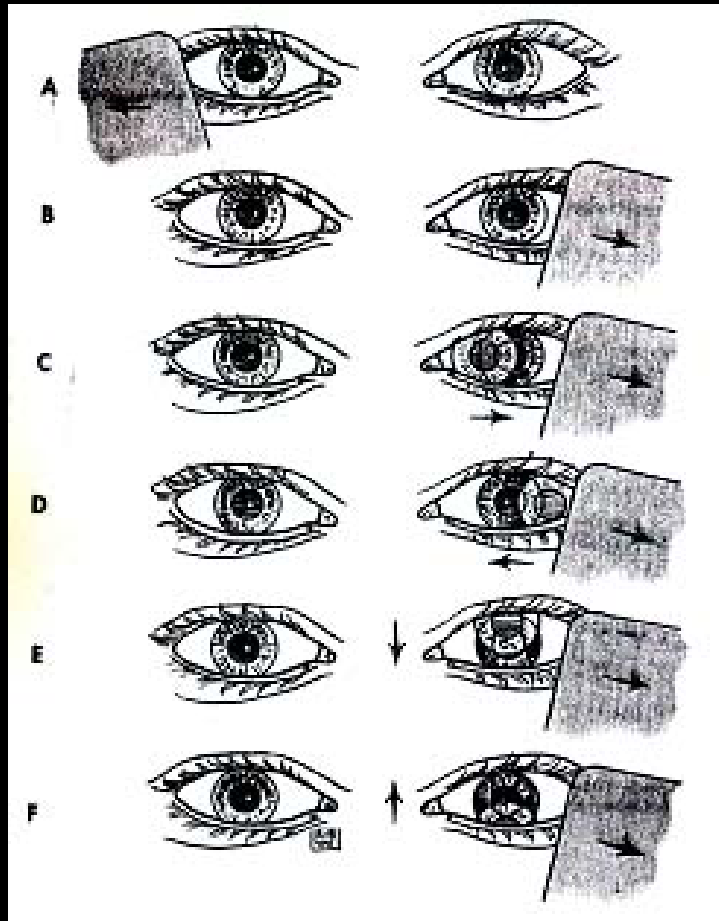
Hirschberg's method



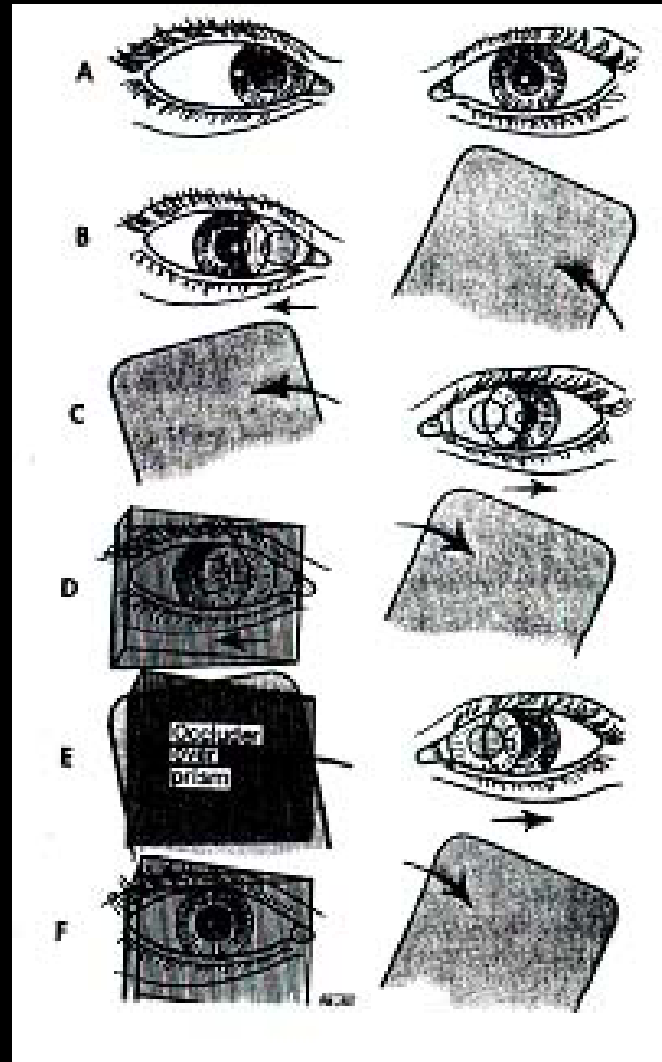
Krimsky's method



Cover-uncover test



Alternate cover test

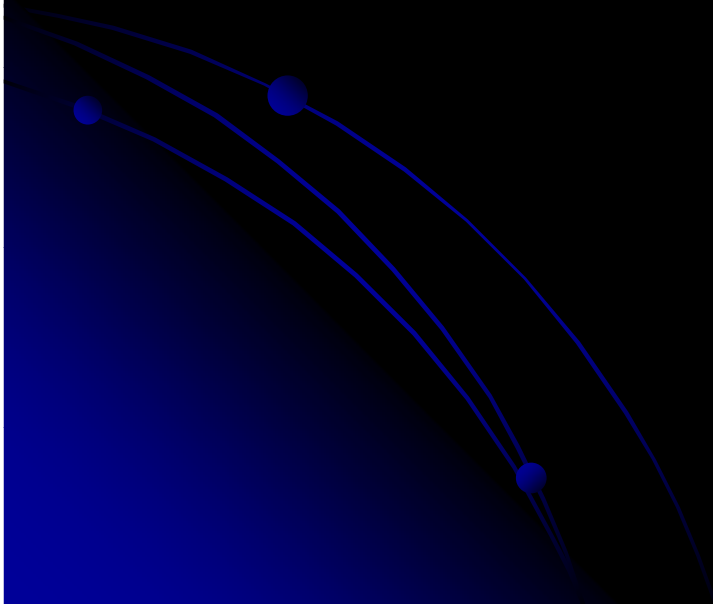


ขั้นตอนการรักษา strabismus

- หา organic cause ที่อาจทำให้เกิดตาเขแล้ว
แก้ไขก่อน
- แก้ไขภาวะสายตาสั้นผิดปกติ
- รักษาภาวะตาขี้เกียจ
- ผ่าตัดแก้ไขให้ตาตรง

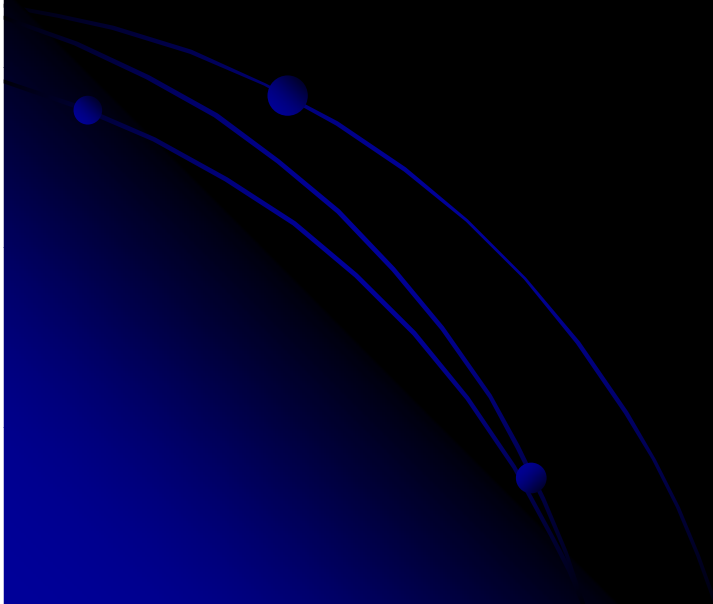
ข้อบ่งชี้ในการผ่าตัด

- Functional improvement
- Cosmetic improvement



Eyestrain or asthenopia

ภาวะปวดตาที่เกิดจากการใช้สายตา



แบ่งสาเหตุของการเกิด eyestrain ดังนี้

1. Muscular asthenopia

- heterophoria
- intermittent heterotropia
- convergence insufficiency

2. Refractive asthenopia and aniseikonia

วิธีการรักษา

