



มหาวิทยาลัยมหิดล

คณะแพทยศาสตร์โรงพยาบาลรามาธิบดี



ฝ่ายการพัสดุ

คณะแพทยศาสตร์โรงพยาบาลรามาธิบดี



Organization profile

- » เมื่อวันที่ 27 กรกฎาคม 2508 ได้มีประกาศพระราชกฤษฎีกาก่อตั้งคณะแพทยศาสตร์ ในลำดับที่ 4 ของประเทศไทย
- » พระบาทสมเด็จพระเจ้าอยู่หัว ภูมิพลอดุลยเดชฯ ทรงพระกรุณาโปรดเกล้าฯ พระราชทานนามว่า

"คณะแพทยศาสตร์โรงพยาบาลรามาธิบดี"

มหาวิทยาลัยมหิดล



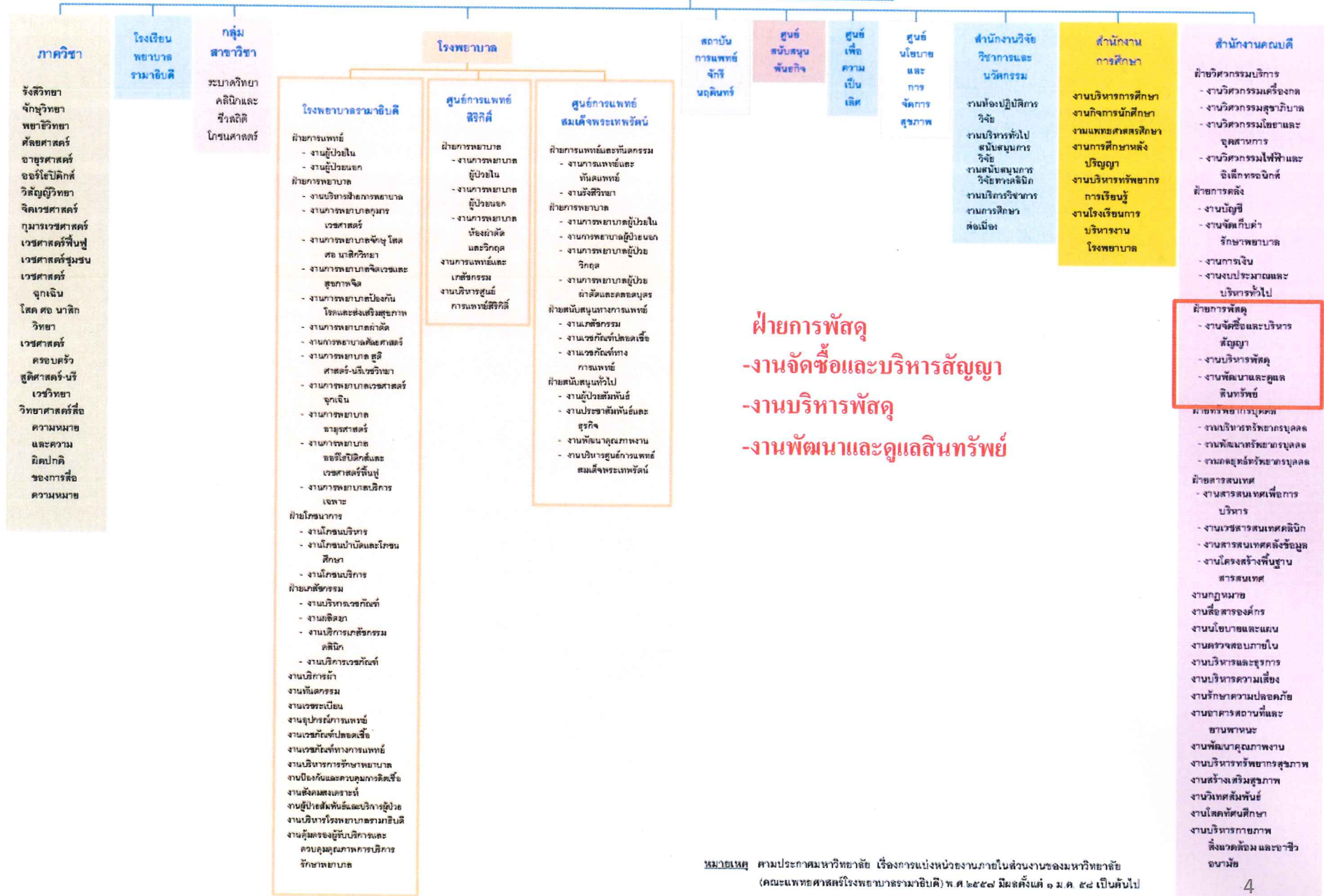
Organization profile

- เมื่อวันที่ 16 ตุลาคม 2550 พระบาทสมเด็จพระปรมินทรมหาภูมิพลอดุลยเดช มีพระบรมราชโองการโปรดเกล้าฯ ให้ประกาศว่า โดยที่เป็นการสมควรปรับปรุงกฎหมายว่าด้วยมหาวิทยาลัยมหิดล เป็นผลทำให้มหาวิทยาลัยได้เปลี่ยนรูปแบบการบริหารงานเป็น มหาวิทยาลัยในกำกับของรัฐ
- เมื่อวันที่ 1 มกราคม 2554 งานพัสดุได้รับอนุมัติให้ปรับโครงสร้างจากเดิม งานพัสดุ เป็น ฝ่ายการพัสดุ

โครงสร้างปัจจุบัน

โครงสร้างองค์กร (Organization Chart)

คณะแพทยศาสตร์โรงพยาบาลรามาธิบดี



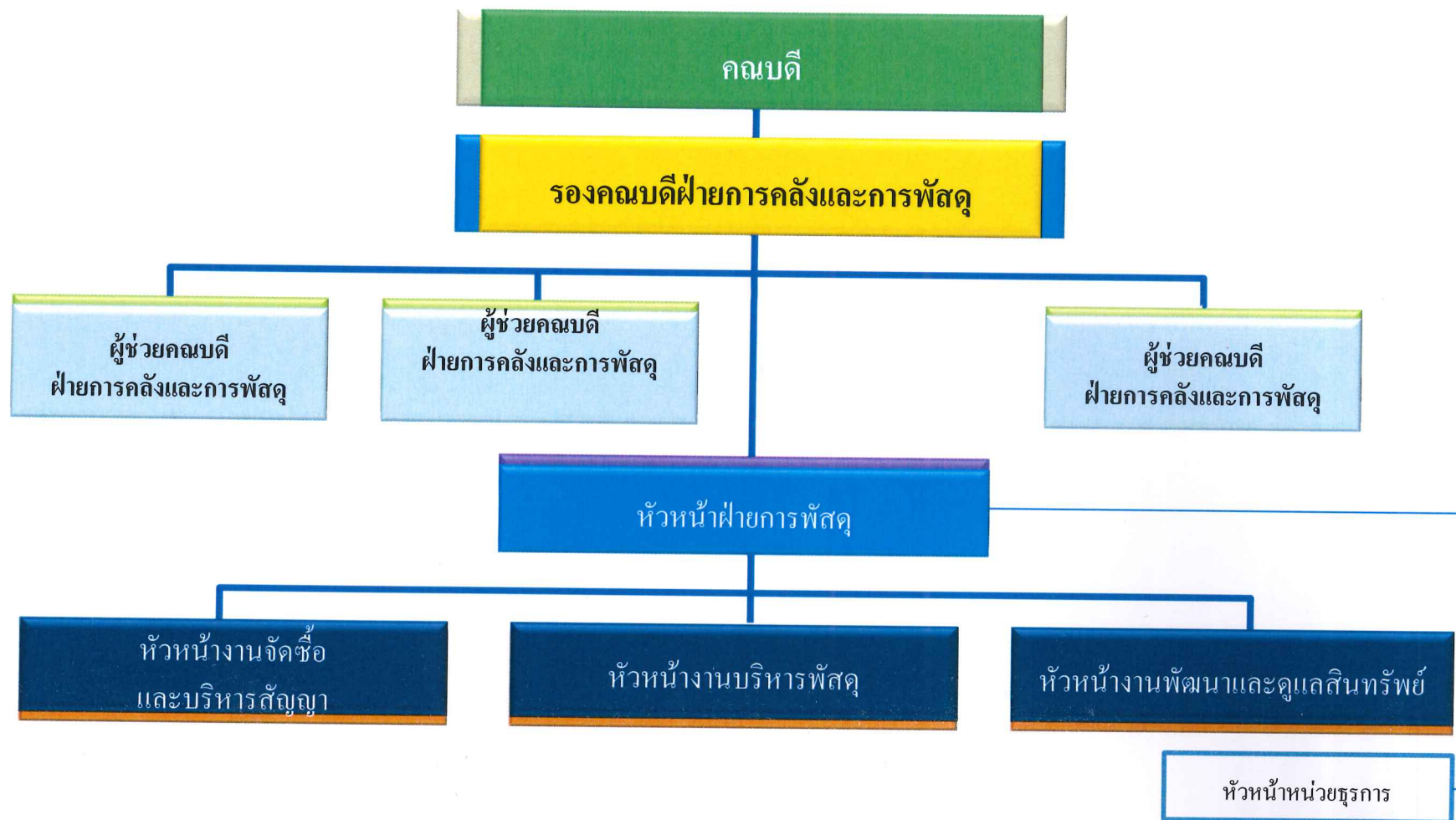
ฝ่ายการพัสดุ
-งานจัดซื้อและบริหารสัญญา
-งานบริการพัสดุ
-งานพัฒนาและดูแลสินทรัพย์

หมายเหตุ ตามประกาศมหาวิทยาลัย เรื่องการแบ่งหน่วยงานภายในส่วนงานของมหาวิทยาลัย (คณะแพทยศาสตร์โรงพยาบาลรามาธิบดี) พ.ศ. ๒๕๕๗ มีผลตั้งแต่วันที่ ๑ ม.ค. ๕๘ เป็นต้นไป



มหาวิทยาลัยมหิดล

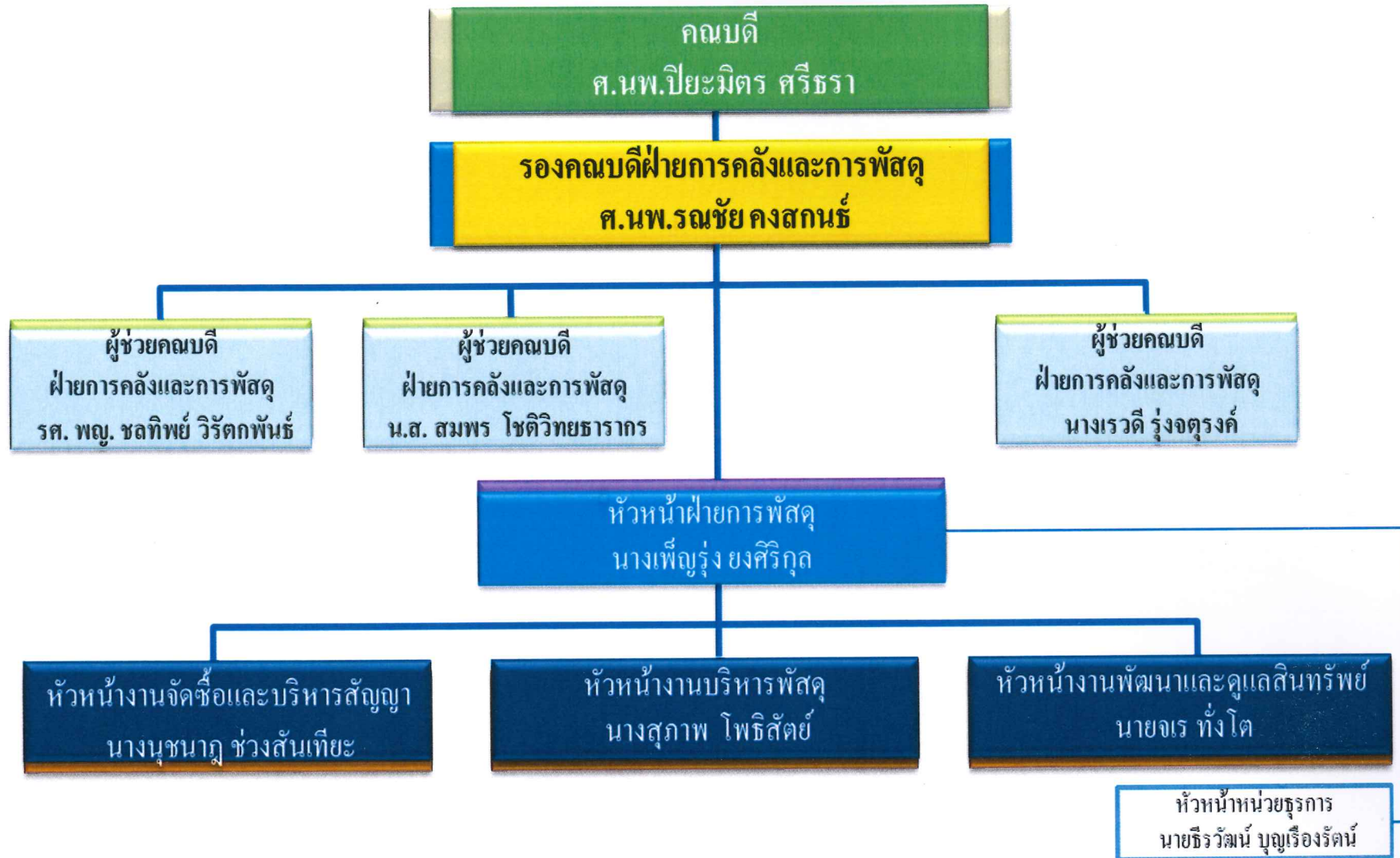
คณะแพทยศาสตร์โรงพยาบาลรามาธิบดี





มหาวิทยาลัยมหิดล

คณะแพทยศาสตร์โรงพยาบาลรามาธิบดี





วิสัยทัศน์

เป็นผู้นำระดับประเทศในด้านบริหารจัดการด้านการ
พัสดุ การจัดซื้อจัดจ้าง และบริหารสินทรัพย์เชิงรุก อย่างมี
ประสิทธิภาพ โปร่งใส รวดเร็ว มีคุณภาพ



ViSiON



พันธกิจ

1. ดำเนินการจัดหาวัสดุ ครุภัณฑ์ ที่ดิน สิ่งปลูกสร้าง เพื่อใช้ประโยชน์ภายในคณะแพทยศาสตร์โรงพยาบาลรามาธิบดี อย่างมีประสิทธิภาพ และรวดเร็ว
2. ดำเนินการตรวจสอบกระบวนการด้านการพัสดุของคณะแพทยศาสตร์โรงพยาบาลรามาธิบดีอย่างครบวงจร รวมถึงการบริหารสัญญาให้เป็นไปตามระเบียบการพัสดุ
3. บริหารจัดการวัสดุคงคลังของคณะแพทยศาสตร์โรงพยาบาลรามาธิบดี
4. บริหารจัดการสินทรัพย์ตามระเบียบการพัสดุเพื่อประโยชน์สูงสุดของคณะแพทยศาสตร์โรงพยาบาลรามาธิบดี และคำนึงถึงความรับผิดชอบต่อสังคม



มหาวิทยาลัยมหิดล

คณะแพทยศาสตร์โรงพยาบาลรามาธิบดี

บริการจัดซื้อ

- หน่วยงานภายใน (ภาควิชา สำนักงาน ฝ่าย)

บริการตรวจสอบและ ทำสัญญา

- หน่วยงานภายใน
- บริษัท หรือหน่วยงานภายนอก

บริการควบคุมดูแลสินทรัพย์

- หน่วยงานภายใน
- บริษัท หรือหน่วยงานภายนอก
- ภาคสังคม

บริหารคลัง พัสดุ (สิ่งพิมพ์)

- หน่วยงานภายใน (+ผู้ตรวจสอบภายใน)
- หน่วยงานภายนอก (+ คนใช้ สตง. กบก. สน.นายก)

บริหารงานโครงการ

- หน่วยงานภายใน
- บริษัท หรือหน่วยงานภายนอก
- ภาคสังคม

บริการอบรม ให้ความรู้ (ธุรการ)

- หน่วยงานภายใน
- หน่วยงานภายนอก (คณะภายใน มหาวิทยาลัย)



ยุทธศาสตร์

ยุทธศาสตร์ที่ 1

พัฒนามาตรฐานการทำงานเชิงรุกที่มีประสิทธิภาพ โปร่งใส
ตรวจสอบได้ มีธรรมาภิบาล

ยุทธศาสตร์ที่ 2

พัฒนาระบบการประกันคุณภาพเป็นมาตรฐานสากล

ยุทธศาสตร์ที่ 3

สร้างความพึงพอใจตอบสนองความต้องการของผู้มีส่วนได้
ส่วนเสียเพื่อการพัฒนาภาครัฐ เอกชน และสังคม



ขอบเขต (Scope)

- Providing procurement and management of supplies and related contracts for the Faculty of Medicine Ramathibodi Hospital



“จัดซื้อยุคใหม่ รวดเร็วฉับไว ใส่ใจบริการ
พัฒนาการทำงานเพื่อสิ่งที่ดีกว่า”