



DEAN'S RESEARCH AWARD

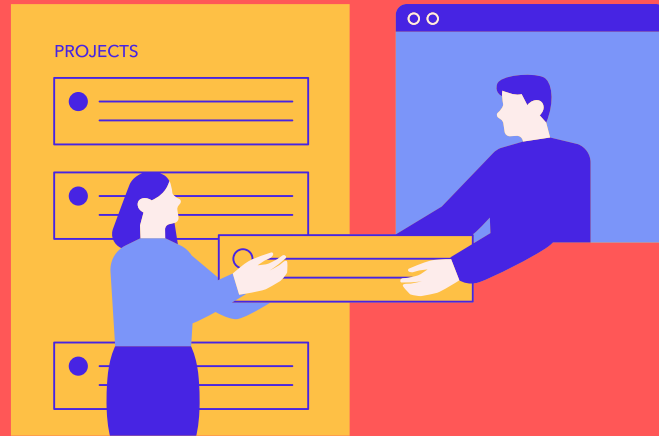
ทุนสนับสนุนการเรียนภาษาอังกฤษ เพื่อการสอบ TOEFL หรือ IELTS

(ในอัตราตามที่จ่ายจริง แต่ไม่เกินคนละ 20,000 บาท)

1. แบบฟอร์มขอทุน

• TK06

*เอกสารแนบ : รายละเอียดคอร์สเรียน



2. การส่งเอกสาร

• ผู้ขอทุนสามารถยื่นเอกสารผ่านทาง ratonkla@mahidol.ac.th

• [ติดตามสถานการณ์ขอทุน](#)

3. การตรวจสอบเอกสาร

เจ้าหน้าที่ตรวจสอบเอกสารขอทุน
ระยะเวลา 1-2 วันทำการ

*กรณีเอกสารไม่ครบถ้วน/ไม่ถูกต้อง
จะแจ้งผู้ขอทุนผ่านทางอีเมล

4. การพิจารณาทุน

คณะกรรมการพิจารณาทุนฯ
ระยะเวลา 5 วันทำการ

5. การแจ้งผลพิจารณาทุน

เจ้าหน้าที่แจ้งผลการพิจารณาทุน
(อนุมัติ/ไม่อนุมัติ) โดยจัดทำหนังสือ
และแจ้งผ่านทางอีเมล

*กรณีไม่อนุมัติผู้ขอทุนยื่นเอกสารชี้แจงภายใน 7 วัน
เพื่อเข้ากระบวนการพิจารณาทุนต่อไป

6. การเบิกจ่ายงบประมาณ

(งบประมาณโอนผ่านบัญชีของผู้ขอทุน ระยะเวลา 30 วันทำการ)

เอกสารประกอบการเบิกจ่าย

- สำเนาบัตรประชาชนของผู้ขอทุน จำนวน 1 ฉบับ (ถ่ายเฉพาะด้านหน้าบัตรเท่านั้น พร้อมลงนาม)
- สำเนาหน้าสมุดบัญชีธนาคารไทยพาณิชย์/ธนาคารกรุงไทย (Book bank) ของผู้ขอทุน จำนวน 1 ฉบับ พร้อมลงนาม

หมายเหตุ

1. ทุนดังกล่าวไม่สนับสนุนค่าสอบ TOEFL หรือ IELTS
2. ทุนสนับสนุนฯ จะดำเนินการใช้จ่ายได้ **ภายหลัง** จากทราบผลอนุมัติทุนโดยคณะกรรมการพิจารณาทุนวิจัยและเงินอุดหนุนแล้วเท่านั้น



7. การส่งเอกสารเพิ่มเติม

- ผลการสอบ TOEFL หรือ IELTS (ถ้ามี) ผ่านทาง ratonkla@mahidol.ac.th
- หลักฐานค่าใช้จ่าย (ใบเสร็จรับเงิน/ใบกำกับภาษี)



DEAN'S RESEARCH AWARD

ทุนสนับสนุนการนำเสนอผลงานวิจัย

(ส่งเอกสารล่วงหน้าอย่างน้อย 1-2 เดือน ก่อนถึงวันที่มีกำหนดเดินทาง)



1. แบบฟอร์มขอทุนนำเสนอผลงานวิจัย

• TK04-1 สำหรับนักศึกษา

*เอกสารแนบ :

- หนังสือตอบรับการนำเสนอผลงานและเข้าร่วมประชุมจากผู้จัดหรือเอกสารการลงทะเบียน (อย่างใดอย่างหนึ่ง)
- กำหนดการประชุมวิชาการ
- บทคัดย่อ (Abstract)
- ผลงานวิจัยฉบับเต็ม/proceeding
- หนังสือได้รับอนุมัติการลาเพื่อไปนำเสนอผลงานจากคณะฯ/มหาวิทยาลัย (ขอให้ดำเนินการลาโดยประสานงานกับพี่เลี้ยงชั้นปีและภาควิชา)



ทุนสนับสนุน

- กรณีไปนำเสนอผลงานวิจัยในประเทศในทวีปยุโรป ทวีปอเมริกาเหนือ ทวีปอเมริกาใต้ ทวีปแอฟริกา หรือทวีปออสเตรเลีย และประเทศญี่ปุ่น ให้เงินทุนสนับสนุนค่าใช้จ่ายในอัตราตามที่จ่ายจริง แต่ไม่เกิน 100,000 บาท
- กรณีไปนำเสนอผลงานวิจัยในประเทศในทวีปเอเชีย (ยกเว้นประเทศญี่ปุ่น) ให้เงินทุนสนับสนุนค่าใช้จ่ายในอัตราตามที่จ่ายจริง แต่ไม่เกิน 50,000 บาท
- กรณีผลงานวิจัยที่เป็นส่วนหนึ่งของการศึกษาในระดับบัณฑิตศึกษา(หลักสูตรปริญญาสองสาขา)หรืออาจเป็นส่วนหนึ่งของการศึกษาในระดับบัณฑิตศึกษาในอนาคต นักศึกษาแพทย์จะได้รับเฉพาะเงินทุนสนับสนุนค่าใช้จ่ายในการไปนำเสนอผลงานวิจัยในการประชุมระดับชาติหรือนานาชาติในส่วนที่เกินจากทุนที่ได้รับจากทางบัณฑิตวิทยาลัย เท่านั้นและยอดรวมของเงินทุนที่ได้รับทั้งสิ้นไม่เกินกว่าเงินทุนที่กำหนดไว้ตามข้างต้น โดยนักศึกษาแพทย์จะไม่ได้รับรางวัล Dean's Research Award

*กรณีอาจารย์ที่ปรึกษาวิจัยไปนำเสนอพร้อมกับนักศึกษาแพทย์ ขอให้ดำเนินการยื่นทุนพร้อมกัน

4. การพิจารณาทุน

- คณะกรรมการพิจารณาทุนฯ ระยะเวลา 7 วันทำการ
- สรุปผลพิจารณาโดยประธานกรรมการฯ ระยะเวลา 5 วันทำการ

5. การแจ้งผลพิจารณาทุน

เจ้าหน้าที่แจ้งผลการพิจารณาทุน (อนุมัติ/ไม่อนุมัติ) โดยจัดทำหนังสือ และแจ้งผ่านทางอีเมล

*กรณีไม่อนุมัติผู้ขอทุนยื่นเอกสารชี้แจงภายใน 7 วัน เพื่อเข้ากระบวนการพิจารณาทุนต่อไป

2. การส่งเอกสาร

- ผู้ขอทุนสามารถยื่นเอกสารผ่านทาง ratonkla@mahidol.ac.th

- ติดตามสถานการณ์ขอทุน

3. การตรวจสอบเอกสาร

เจ้าหน้าที่ตรวจสอบเอกสารขอทุน ระยะเวลา 1-2 วันทำการ

*กรณีเอกสารไม่ครบถ้วน/ไม่ถูกต้อง จะแจ้งผู้ขอทุนผ่านทางอีเมล

6. การเบิกจ่ายงบประมาณ

(จบประมาณโอนผ่านบัญชีของผู้ขอทุน ระยะเวลา 30 วันทำการ)

เอกสารประกอบการเบิกจ่าย

- สำเนาบัตรประชาชนของผู้ขอทุน จำนวน 1 ฉบับ (ถ่ายเฉพาะด้านหน้าบัตรเท่านั้น พร้อมลงนาม)
- สำเนาหน้าสมุดบัญชีธนาคารไทยพาณิชย์/ธนาคารกรุงไทย (Book bank) ของผู้ขอทุน จำนวน 1 ฉบับ พร้อมลงนาม

7. การส่งเอกสารเพิ่มเติม

(ภายหลังนำเสนอผลงานวิจัยแล้วเสร็จ)

- รายงานสะท้อนการเรียนรู้ (Reflective writing)
- สรุปค่าใช้จ่ายพร้อมหลักฐานค่าใช้จ่ายผ่านทาง ratonkla@mahidol.ac.th ภายใน 30 วัน และหากมีเงินคงเหลือให้โอนคืนโครงการฯ (เอกสารฉบับจริงรวบรวมส่งตามภายหลัง)

*กรณีมีเงินคงเหลือ ทางโครงการฯ จะตรวจสอบเอกสารและแจ้งเลขที่บัญชีเพื่อโอนเงินคืนคณะฯ ผ่านทางอีเมล

*กรณีไม่สามารถส่งเอกสารภายในวันที่กำหนดสามารถขอยกเวลาได้ โดยให้นักศึกษาแจ้งระบุจำนวนวันที่ขอยกเวลา (ไม่เกิน 30 วัน) พร้อมเหตุผล และหากไม่ส่งภายในกำหนดเวลา 30 วัน โครงการฯ จะจัดทำหนังสือแจ้งผู้ขอทุนและอาจารย์ที่ปรึกษารับทราบ เพื่อระบุเหตุผลที่ไม่สามารถส่งภายในกำหนดเวลา



DEAN'S RESEARCH AWARD



รางวัลการตีพิมพ์

1 การตีพิมพ์ผลงานวิจัยในวารสารวิชาการระดับสากลที่มีการอ้างอิงฐานข้อมูล Scopus, Journal Citation Reports (JCR), CINAHL, PsycInfo หรือ Embase โดยเมื่ออ้างอิงตามข้อมูล Quartile ในปีล่าสุดในฐานข้อมูลดังกล่าว

- Quartile 1 ได้รับเงินรางวัล 20,000 บาท
- Quartile 2 ได้รับเงินรางวัล 15,000 บาท
- Quartile 3 ได้รับเงินรางวัล 10,000 บาท
- Quartile 4 ได้รับเงินรางวัล 5,000 บาท

2 การตีพิมพ์ผลงานวิจัยในวารสารวิชาการระดับสากลที่มีการอ้างอิงในฐานข้อมูล SCImago Journal Rank (SJR) โดยเมื่ออ้างอิงตามข้อมูล Quartile ในปีล่าสุดในฐานข้อมูลดังกล่าว

- Quartile 1 ได้รับเงินรางวัล 7,500 บาท
- Quartile 2 ได้รับเงินรางวัล 5,000 บาท



3 การตีพิมพ์ผลงานวิจัยในวารสารวิชาการระดับชาติที่มีการอ้างอิงในฐานข้อมูล Thai Journal Citation Index (TCI)

- เฉพาะวารสารที่อยู่ในรายชื่อวารสารกลุ่มที่ 1 หรือกลุ่มที่ 2 ได้รับเงินรางวัล 5,000 บาท

1. แบบฟอร์มรางวัลการตีพิมพ์

- TK11

*เอกสารแนบ : วารสารตีพิมพ์

2. การส่งเอกสาร

- ผู้ขอกุณสามารถยื่นเอกสารผ่านทาง ratonkla@mahidol.ac.th
- [ติดตามสถานการณ์ขอกุณ](#)

3. การตรวจสอบเอกสาร

เจ้าหน้าที่ตรวจสอบเอกสารขอกุณ ระยะเวลา 1-2 วันทำการ

*กรณีเอกสารไม่ครบถ้วน/ไม่ถูกต้อง จะแจ้งผู้ขอกุณผ่านทางอีเมล



4. การพิจารณาขอกุณ

- คณะกรรมการพิจารณาขอกุณฯ ระยะเวลา 7 วันทำการ
- สรุปผลพิจารณาโดยประธานกรรมการฯ ระยะเวลา 5 วันทำการ

5. การแจ้งผลพิจารณาขอกุณ

เจ้าหน้าที่แจ้งผลการพิจารณาขอกุณ (อนุมัติ/ไม่อนุมัติ) โดยจัดทำหนังสือ และแจ้งผ่านทางอีเมล

*กรณีไม่อนุมัติผู้ขอกุณยื่นเอกสารชี้แจงภายใน 7 วัน เพื่อเข้ากระบวนการพิจารณาขอกุณต่อไป





6. การเบิกจ่ายงบประมาณ

(จบประมาณโอนผ่านบัญชีของผู้ขอกุณ ระยะเวลา 30 วันทำการ)

เอกสารประกอบการเบิกจ่าย

- สำเนาบัตรประชาชนของผู้ขอกุณ จำนวน 1 ฉบับ (ถ่ายเฉพาะด้านหน้าบัตรเท่านั้น พร้อมลงนาม)
- สำเนาหน้าสมุดบัญชีธนาคารไทยพาณิชย์/ธนาคารกรุงไทย (Book bank) ของผู้ขอกุณ จำนวน 1 ฉบับ พร้อมลงนาม



หมายเหตุ :

1. หากผลงานวิจัยนั้นเป็นผลงานที่มีลักษณะเป็นการคัดลอกผลงาน แนวคิด ความเห็น เนื้อหา หรือถ้อยคำของตนเองหรือของผู้อื่นโดยไม่มีการอ้างอิง (plagiarism and self-plagiarism) หรือเป็นส่วนหนึ่งของการศึกษาในระดับบัณฑิตศึกษา (หลักสูตรปริญญาสองสาขา) หรืออาจเป็นส่วนหนึ่งของการศึกษาในระดับบัณฑิตศึกษาในอนาคต โครงการจะไม่สนับสนุนเงินรางวัลการตีพิมพ์ ไม่ว่าในกรณีใดก็ตาม
2. กรณีที่นักศึกษาแพทย์ไม่ได้รับรางวัล Dean's Research Novice Award และ/หรือเงินทุนสนับสนุนการวิจัยจากโครงการ แต่มีผลงานวิจัยที่ได้รับการตีพิมพ์ในวารสารวิชาการจะได้รับรางวัล Dean's Research Award และเงินรางวัลการตีพิมพ์ รวมถึงสามารถขอรับทุนอื่น ๆ ตามประกาศคณะฯ โครงการฯ (ฉบับล่าสุด)