

โครงการคลินิกสถาปัตยกรรมศาสตร์ ภาควิชาการโรบิติกส์ คณะแพทยศาสตร์โรงพยาบาลรามาธิบดี  
สำหรับนักศึกษาแพทย์ชั้นปีที่5 ประจำปีการศึกษา 2564

ประวัติผู้ป่วย

\* ผู้ป่วยหญิงไทย อายุ 69 ปี โสัด สิทธิข้าราชการ นั้บถือศาสนาพุทธ  
\* 1 วันก่อนมารพ. (14/05/64) ผู้ป่วยลุกไปห้องน้ำตอน 02:30 น. (โดยที่ห้องน้ำอยู่ชั้นเดียวกับห้องนอน)  
ผู้ป่วยได้ปิดไฟมิดทั้งหมด มองไม่เห็นทาง จึงทำให้พลัดตกบันได 8 ชั้น เอาทั้งตัวด้านซ้ายและเอามือด้านซ้ายลง  
กระแทก และมีอาการปวดข้อมือด้านซ้าย ไม่สลบ ไม่หมดสติ สามารถจำเหตุการณ์ได้ และหลังจากเกิดเหตุ  
สามารถลุกยืนขึ้นเองได้ วันรุ่งขึ้นญาตินำตัวส่ง รพ. ✓

\* มีโรคประจำตัว : HT , DLP , insomnia , AR , migraine , GERD , R/O OSA

อาจแปลเป็นภาษาไทยเพื่อให้นักแปลได้  
เช่น คนดันไปนอนโซฟา  
พรมกันลื่นสีแดง เป็นต้น

\* ปัจจุบันเกษียณ ทำแต่งงานบ้าน ส่วนใหญ่เป็นคนทำความสะอาดห้องครัว และชั้น2

\* สุขภาพปกติ ขาดินได้ปกติ ไม่มีปวด ไม่มีเดินเซ

การวินิจฉัย

left Colles' fracture (กระดูกมือด้านซ้ายหัก) ✓

สภาพผู้ป่วยก่อนกลับบ้าน

- ใส่เฝือกที่แขนด้านซ้าย จำกัดการใช้งานของแขนด้านซ้าย ไม่มี gait aids

อุปกรณ์ช่วยเหลือ

ความเสี่ยงด้านสุขภาพร่างกายต่อการพลัดตกหกล้ม/อุปสรรคต่อการใช้ชีวิต ✓

คนไข้อยู่ชั้น 2 จำเป็นต้องเดินขึ้นบันได และมีราวจับข้างซ้ายซึ่งขณะนี้คนไข้มีแขนหักทางด้านซ้าย น่าจะ  
ทำให้จับได้ลำบาก และอาจเกิดปัญหาจากการขึ้นบันไดในช่วงที่บาดเจ็บนี้ได้

สภาพบ้านของผู้ป่วย

ห่วยๆ?

พาร์เก้ (Parquet)

\* บ้าน - ตึกแถว 3 ชั้น ชั้น 1 พื้นบ้านเป็นพื้นอิฐขัด พื้นเรียบไม่มีรอยแตกกร้าว ชั้น2 ชั้น 3 เป็นพื้นไม้ปาเก้ ไม่ลื่น  
บันไดเป็นไม้ มีราวจับอยู่ด้านซ้าย และเป็นกำแพงด้านขวา ภายในบ้านมีช่องวางที่พื้นมาก แต่เก็บเป็นกล่อง  
เรียบร้อยไม่ขวางทางเดิน

\* ห้องน้ำเป็นพื้นกระเบื้อง ไม่มีประวัติลื่นในห้องน้ำ ✓

ความเสี่ยงของสภาพแวดล้อมภายในและนอกบ้านต่อการพลัดตกหกล้ม/อุปสรรคต่อการใช้ชีวิต

สวิตช์ไฟค่อนข้างไกลจากประตูห้องนอน ซึ่งเวลาผู้ป่วยจะเข้าห้องนอนต้องเดินไปปิดไฟก่อน ทำให้ต้อง  
เดินในความมืดกลับห้องนอน รวมถึงไฟบริเวณบันไดด้วย ✓

คำปรึกษาจากเจ้าหน้าที่ (ทำหลังจาก Discussion ในชั่วโมงเรียนเรียบร้อยแล้ว)

- 1) เนื่องจากไขมีอายุมาก ถึงแม้คนไขจะยังคงเดินได้ดีอยู่ แนะนำให้เพื่อในอนาคตค่อยๆปรับหลายๆสิ่งๆที่สามารป้องกันล้มในอนาคตได้
- 2) แสงสว่าง ให้เปิดไฟไว้ตามทางโดยไขไฟเสียบปลั๊กขนาดเล็กๆ มาติดไว้ตามทางเพื่อให้พอมองเห็นได้ ไม่ต้องสว่างมากจนรบกวนการนอน แต่สว่างเพียงพอที่จะไม่ทำให้เกิดตาพร่ามัว
- 3) ห้องน้ำ เนื่องจากไม่มีส่วนเปียก-แห้ง ให้ใช้แผ่นยางปูพื้นห้องน้ำแยกส่วนเปียก-แห้ง ตัดได้ง่ายด้วยกรรไกร ให้เน้นตรงแถวชักโครก หน้า 4 ด้าน และบริเวณที่อาบน้ำ ล้างได้ง่ายแค่ยกแผ่นมาแล้วก็ล้างน้ำ เน้นตรงชักโครก
- 4) ไม่จำเป็นต้องล็อคประตูห้องน้ำ แค่ปิดประตู
- 5) การเดินขึ้น-ลงบันได

อายุไขถูกขุดปรอทที่ สยาม รม ไซ เนชั่น รม ๘๑๓ ๖๑๑ จาก ๗๗๗๗๗๗

- a. การลงบันได ไม่น่ามีปัญหา
- b. สิ้นบันได แต่ละชั้นน่าจะสีกคล้ายกัน ดังนั้นให้หาเทปสะท้อนแสงหรือเทปสี มาเป็นจุดสังเกต เวลาจะเปลี่ยนชั้น
- c. ขาขึ้น เนื่องจากมือซ้ายบาดเจ็บ และมีแครวด้านซ้าย ให้คนไขระมัดระวัง

ในช่วงที่รักษาตัว อาจ จำลอง วน ชั้นแล้วชั้นมา

สรุปว่า  
ผู้ป่วยไขนี้หรือไข  
หน้า

- 6) ถ้าพื้นบ้านเป็นหินขัด จะสิ้นเวลาเปียก ดังนั้นเวลาถูบ้านให้ระวังลื่น
- 7) ใช้ผ้าเก่าๆแทนผ้าเช็ดเท้าหรือไม่ ถ้ามีให้เปลี่ยนเป็นพรมเช็ดเท้า จะช่วยลดการลื่น
- 8) ราวจับในห้องน้ำ ให้ซื้อราวมือจับสำหรับพยุงตัวในห้องน้ำ ไม่ใช่ราวตากผ้า เพราะอาจจะหลุดมือได้

นักศึกษาแพทย์รู้สึกอย่างไร/มีความคิดเห็นอย่างไร

จากการเรียนทำให้รู้สึกที่สามารถดูแลผู้ป่วยได้เป็นอย่างดีรวมทั้งมีความมั่นใจมากขึ้นในการให้คำแนะนำผู้ป่วยในอนาคต โดยเฉพาะในเรื่อง fall prevention ซึ่งมีความสำคัญในผู้ป่วยสูงวัยเนื่องจากมักมี underlying เป็น osteoporosis ทำให้การล้มเพียงเบาๆครั้งเดียว อาจก่อให้เกิดภาวะทุพพลภาพได้ ดังนั้นการให้คำแนะนำ การติดเทปเรืองแสงบริเวณบันไดซึ่งเป็นความเปลี่ยนแปลงง่ายๆที่สามารถช่วยป้องกันอันตรายที่ส่งผลกระทบต่อคุณภาพชีวิตของผู้ป่วยได้

✓ ดูบทเรียน

ข้อเสนอแนะเพิ่มเติม

คิดว่าการที่ผู้ป่วยอยู่ต้องขึ้นลงบันไดในขณะที่แขนข้างซ้ายยังมมีอาการบาดเจ็บ เกาะราวบันไดขณะเดินขึ้นด้วยแขนซ้ายอาจจะไม่มั่นคงทำให้มีโอกาสเกิดอุบัติเหตุได้ อาจจะแนะนำให้ผู้ป่วยย้ายมาพักที่ชั้นล่างก่อน จนกว่าจะหายเป็นปกติต่อการเรียน

✓ ดูบทเรียน

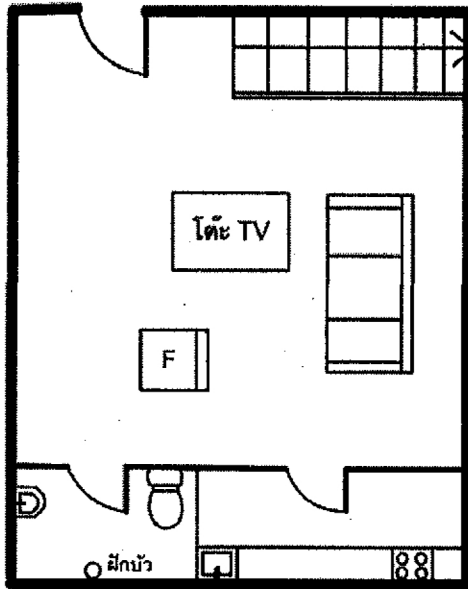
อาจารย์ผู้บรรยายอาจจะมีตัวอย่างกรณีศึกษาให้นักศึกษาดูสัก 1 ตัวอย่าง จากนั้นให้นักศึกษาอภิปรายเคสที่เตรียมมาก่อนแล้วอาจารย์ค่อยเสริมทีหลัง ซึ่งถ้ามีวิดีโอการบรรยายเนื้อหาให้ศึกษามาก่อนล่วงหน้าก็จะดีครับ ในคลาสจะได้เน้นที่การอภิปรายเคสและมีเวลาให้นักศึกษาสอบถามข้อสงสัยได้มากขึ้นครับ

ขอบคุณมากนะคะ รีบไปพักผ่อน  
จ: upload วิดีโอ ตัวอย่าง ใน website  
เพื่อให้นักศึกษาได้ดูเองเร็วขึ้น

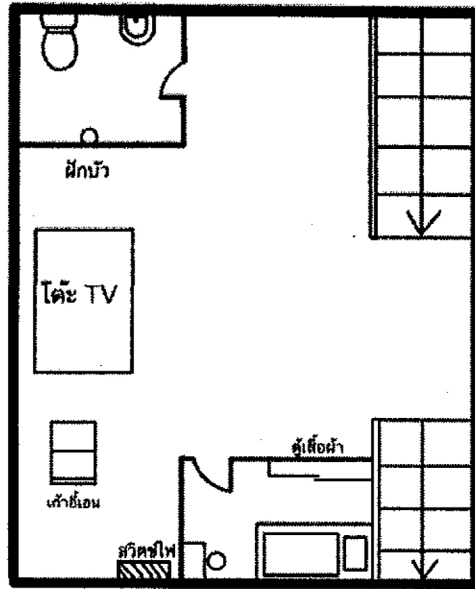
แผนผังบ้านผู้ป่วย

จัดพื้นที่รับแจ้ง  
นิรโรคต กิจการ

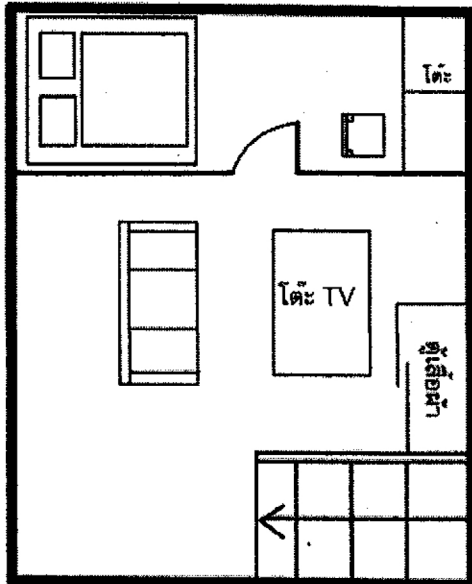
ชั้น 1 พื้นอิฐขัด



ชั้น 2 พื้นปาร์เก้



ชั้น 3 พื้นปาร์เก้



✓ สักการะ