

ขั้นตอนการรับบริการ

ก่อนพบแพทย์

1. ยืนยันนัดหมายผ่าน Application/ยืนยันนัดหมายที่เคาน์เตอร์พยาบาล
 - กรณีใช้ Rama app สามารถกด Check in ยืนยันนัดหมายได้ตั้งแต่ 04:00น. ถึงก่อนเวลานัดหมาย 30 นาที
 - กรณีใช้บัตรนัด ติดต่อเคาน์เตอร์ K1 ก่อนเวลานัดหมาย 30 นาที
2. ชั่งน้ำหนัก วัดความดันโลหิตที่ “ห้องวัดความดันโลหิตและชั่งน้ำหนัก” บริเวณหน้าบันไดเลื่อนชั้น 2 ก่อนยืนยันบัตรนัด
3. นั้งรอหน้าห้องตรวจก่อนเวลานัด 30 นาที

หลังพบแพทย์

1. กรณีใช้ Rama app ท่านสามารถ
 - ตรวจสอบนัดหมายครั้งต่อไป
 - ตรวจสอบสถานะการรับยา (ถ้ามี)
 - กดชำระเงินผ่าน Application
2. กรณีใช้บัตรนัด
 - รับเอกสารที่เคาน์เตอร์รับบัตรนัดหลังตรวจ K2
 - ติดต่อชำระค่าบริการและรับยาที่ห้องยาและการเงิน ชั้น2

* ผู้ที่มีบัตรประกันสังคม หรือบัตรประกันสุขภาพไม่สามารถใช้สิทธิ์

ในคลินิกพิเศษนอกเวลา

** ติดต่อชนิดตรวจล่วงหน้า อย่างน้อย 7 วันทำการ

*** ถ้ามีไข้จะเลือก/เอกซเรย์ ให้มาทำก่อนเวลานัด 2 – 3 ชั่วโมง

กรณียังไม่มียบัตรโรงพยาบาล สามารถทำบัตรรพ.ก่อนนัดหมายผ่านระบบ Online ได้ที่ www.rama.mahidol.ac.th/mr หรือ Rama Appointment

เวลาทำการ

คลินิกในเวลาราชการ *กรุณานัดหมายล่วงหน้า

- จันทร์-ศุกร์ 07:00-16:00

(ยกเว้นวันหยุดนักขัตฤกษ์ และวันหยุดพิเศษที่ประกาศเพิ่มเติมโดยรัฐบาล)

คลินิกนอกเวลาราชการ เวลาทำการ *กรุณานัดหมายล่วงหน้า

- จันทร์ - ศุกร์ เวลา 16.00 - 19.00 น.
- เสาร์ เวลา 07.00 - 16.00 น
- อาทิตย์ เวลา 07.00 - 12.00 น

อัตราค่าบริการ

คลินิกในเวลาราชการ

- ค่าบริการโรงพยาบาล 100 บาท (สิทธิ์ข้าราชการเบิกได้ 50 บาท)

คลินิกนอกเวลาราชการ

- ค่าบริการโรงพยาบาล 150 บาท (สิทธิ์ข้าราชการเบิกได้ 50 บาท)
- ค่าธรรมเนียมแพทย์ 0-500 บาท (ขึ้นอยู่กับความซับซ้อนของโรค)
- สิทธิ์ข้าราชการ สามารถเบิกค่ายาและเวชภัณฑ์ได้ตามสิทธิ์

ติดต่อ

หน่วยตรวจผู้ป่วยนอกออร์โธปิดิกส์ ชั้น 2 โซน เค (ZONE K)

จุดบริการนัดหมายเคาน์เตอร์พยาบาล K1

อาคารสมเด็จพระเทพรัตน์ คณะแพทยศาสตร์โรงพยาบาลรามาธิบดี

วันจันทร์ - ศุกร์ เวลา 08.30 – 16.30 น.

โทร : 02-2003998, 02-2004022

วันจันทร์ - ศุกร์ เวลา 13.00 – 18.30 น.

วันเสาร์ เวลา 08.30 – 15.00 น.

วันอาทิตย์ เวลา 08.30 – 12.00 น.

โทร 02-2003232

เลื่อนนัดผ่านทาง Rama App

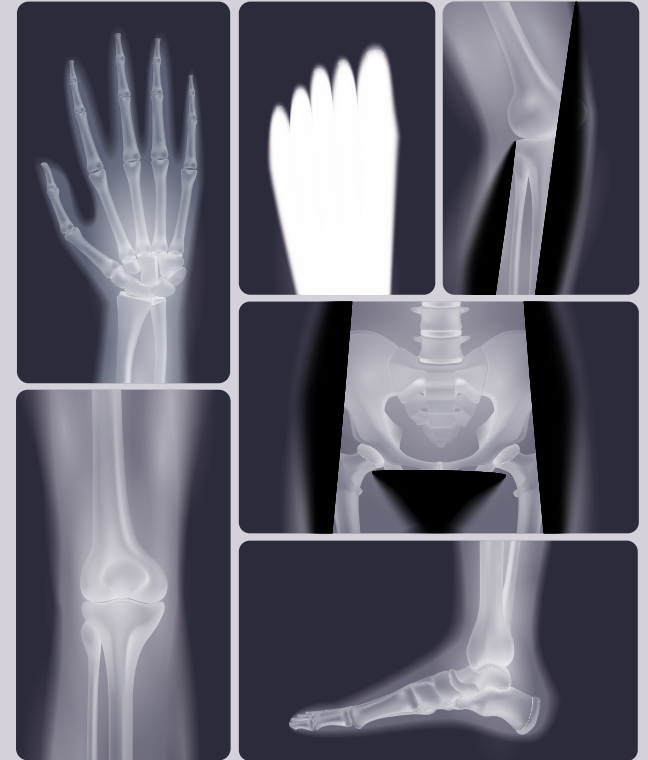
โดย Download ผ่านทางโทรศัพท์มือถือ
หรือ E-mail : raoportho@mahidol.ac.th



มหาวิทยาลัยมหิดล
คณะแพทยศาสตร์โรงพยาบาลรามาธิบดี

ขั้นตอนการรับบริการ หน่วยตรวจผู้ป่วยนอก ออร์โธปิดิกส์

ชั้น 2 โซน เค (Zone K) อาคารสมเด็จพระเทพรัตน์



บริการตรวจวินิจฉัย/รักษาพยาบาล สร้างเสริมสุขภาพฟื้นฟูสุขภาพ
ของผู้ป่วยโรคกระดูกและข้อ ทุกกลุ่มอายุ โดยแพทย์ผู้เชี่ยวชาญ
ด้านออร์โธปิดิกส์ทุกสาขาและทีมสหวิชาชีพ

โทร : 02-2011000

www.rama.mahidol.ac.th/sdmc

ตารางแพทย์ออกตรวจในเวลาราชการจันทร์-ศุกร์ 07.30-16.00 น.

	จันทร์	อังคาร	พุธ	พฤหัสบดี	ศุกร์
ภาคเช้า 07.30-12.00 น.	คลินิกออร์โธปิดิกส์ทั่วไป ศ.คลินิกนพ.พรชัย มูลพฤกษ์ รศ.ดร.พญ.ภัทรวินัย วรรณารัตน์ ผศ.พญ.ชนิกา อังสนันท์สุข อ.พญ.ธัญญวรินทร์ สายสงเคราะห์	คลินิกออร์โธปิดิกส์ทั่วไป รศ.นพ.วิวัฒน์ วจนะวิศิษฏ รศ.นพ.พงศธร ฉันท์พลากร ผศ.นพ.พิภพวิศ ลีละพัฒนนะ ผศ.นพ.ธำรง เลิศอุดมผลวณิช	คลินิกออร์โธปิดิกส์ทั่วไป อ.นพ.ณรงค์ฤทธิ์ มีศยาอนันต์ คลินิกออร์โธปิดิกส์กระดูกสันหลัง ศ.นพ.วิเชียร เลหาเจริญสมบัติ <i>(เฉพาะผู้ป่วยเก่า)</i> รศ.นพ.วิวัฒน์ วจนะวิศิษฏ ผศ.นพ.พิภพวิศ ลีละพัฒนนะ รศ.นพ.ชัยวัฒน์ ไทรวัฒน์นพงศ์ รศ.นพ.กันต์ แก้วโรจน์ ผศ.นพ.อิทธิรัตน์ วิจารณ์านันท์	คลินิกออร์โธปิดิกส์ทั่วไป คลินิกออร์โธปิดิกส์มือ ผศ.นพ.สรศักดิ์ กุณผล รศ.นพ.ตุลยพฤกษ์ ดาวรสวัสดิ์รักษ์ คลินิกออร์โธปิดิกส์ข้อเท้าและเท้า ผศ.นพ.สุกิจ เลหาเจริญสมบัติ อ.นพ.จักรพงษ์ อรพินท์ คลินิกออร์โธปิดิกส์อุบัติเหตุ ผศ.นพ.นรเทพ กุลโชติ รศ.นพ.เปพน ส่างสูงส่ง ผศ.นพ.นรชาติ ศิริศรีธีร์รักษ์ อ.นพ.ณัชพันธ์ เพ็ชรสูง คลินิกออร์โธปิดิกส์น่องอก ผศ.นพ.สริณ สุภัทรพันธ์	คลินิกออร์โธปิดิกส์ทั่วไป ศ.คลินิก นพ.ชาญยุทธ ศุภชาติวงศ์ <i>(เฉพาะศุกร์สัปดาห์เดียว)</i> คลินิกออร์โธปิดิกส์ข้อเท้าและข้อสะโพก ศ.คลินิก นพ.วิโรจน์ กวินวงศ์โกวิท ผศ.นพ.รณพจน์ จันทรนุ้ม ผศ.นพ.ศิวดล วงศ์ศักดิ์ อ.นพ.ชวรัฐ จรุงวิทย์วารัง คลินิกออร์โธปิดิกส์ข้อเท้าและข้อสะโพก(หลังผ่าตัด) คลินิกออร์โธปิดิกส์ข้อเท้าและเท้า ผศ.นพ.สุกิจ เลหาเจริญสมบัติ อ.นพ.จักรพงษ์ อรพินท์
	คลินิกออร์โธปิดิกส์กระดูกสันหลัง ผศ.นพ.ธำรง เลิศอุดมผลวณิช อ.นพ.บุญเกียรติ จักรสถาพร	คลินิกออร์โธปิดิกส์เวชศาสตร์การกีฬา ผศ.นพ.เฉลิมชัย ลิ้มเตลาหพันธ์ ผศ.นพ.ณัฐพร แสงเพชร อ.นพ.ชัชวาล เลิศบุษบานุกูล อ.นพ.ชายนันท์ วิจิตรตระการรุ่ง			
	คลินิกออร์โธปิดิกส์ข้อเท้าและข้อสะโพก อ.นพ.ปริญญา ผดุงพรรค อ.นพ.ชายนันท์ วิจิตรตระการรุ่ง				
	คลินิกออร์โธปิดิกส์น่องอก อ.นพ.ประกฤต สุวรรณปราโมทย์				
ภาคบ่าย 13.00-16.00 น. <i>(เฉพาะแพทย์นัดเอง และหลังผ่าตัด)</i>	คลินิกออร์โธปิดิกส์เด็ก รศ.ดร.พญ.ภัทรวินัย วรรณารัตน์ ผศ.พญ.ชนิกา อังสนันท์สุข อ.พญ.ธัญญวรินทร์ สายสงเคราะห์ คลินิกออร์โธปิดิกส์น่องอก ผศ.นพ.สริณ สุภัทรพันธ์ อ.นพ.ประกฤต สุวรรณปราโมทย์ คลินิกออร์โธปิดิกส์ทั่วไป รศ.นพ.ธัญ สุภัทรพันธ์ <i>(เฉพาะผู้ป่วยเก่า)</i>	ออร์โธปิดิกส์เวชศาสตร์การกีฬา (หลังผ่าตัด) รศ.นพ.ชูศักดิ์ กิจคุณาเสถียร ผศ.นพ.ณัฐพร แสงเพชร อ.นพ.ชัชวาล เลิศบุษบานุกูล รศ.นพ.ชาติชาย ภูกาญจนมรดก อ.นพ.ชายนันท์ วิจิตรตระการรุ่ง ออร์โธปิดิกส์ข้อเท้าและข้อสะโพก (หลังผ่าตัด) ผศ.นพ.รณพจน์ จันทรนุ้ม	คลินิกออร์โธปิดิกส์มือ (หลังผ่าตัด) ผศ.นพ.เทพรัตน์ กาญจนเทพศักดิ์ รศ.นพ.ตุลยพฤกษ์ ดาวรสวัสดิ์รักษ์	คลินิกออร์โธปิดิกส์ข้อเท้าและข้อสะโพก อ.นพ.สมยศ ปิยวรดุล คลินิกออร์โธปิดิกส์ข้อเท้าและเท้า อ.พญ.สุวิมล ปริศน์เบญกุล	คลินิกฝังเข็ม รศ.นพ.พงศธร ฉันท์พลากร

ตารางแพทย์คลินิกพิเศษนอกเวลาราชการ

จันทร์	อังคาร	พุธ	พฤหัสบดี	ศุกร์	เสาร์		อาทิตย์
16.00 – 19.00 น.	16.00 – 19.00 น.	16.00 – 19.00 น.	16.00 – 19.00 น.	16.00 – 19.00 น.	07.00 – 12.00 น.	13.00 – 15.00 น.	07.00 – 12.00 น.
รศ.นพ.กันต์ แก้วโรจน์ ผศ.นพ.สริณ สุภัทรพันธ์ อ.นพ.ณัชพันธ์ เพ็ชรสูง	ผศ.นพ.รณพจน์ จันทรนุ้ม ผศ.นพ.ศิวดล วงศ์ศักดิ์ รศ.นพ.พงศธร ฉันท์พลากร ผศ.นพ.พิภพวิศ ลีละพัฒนนะ ผศ.นพ.ธำรง เลิศอุดมผลวณิช อ.นพ.ประกฤต สุวรรณปราโมทย์	ผศ.นพ.เฉลิมชัย ลิ้มเตลาหพันธ์ ผศ.นพ.เทพรัตน์ กาญจนเทพศักดิ์ ผศ.นพ.นรเทพ กุลโชติ อ.นพ.จักรพงษ์ อรพินท์ ผศ.นพ.ธำรง เลิศอุดมผลวณิช รศ.นพ.เปพน ส่างสูงส่ง	ผศ.นพ.สริณ สุภัทรพันธ์ อ.นพ.ชวรัฐ จรุงวิทย์วารัง รศ.นพ.ชูศักดิ์ กิจคุณาเสถียร อ.นพ.ชายนันท์ วิจิตรตระการรุ่ง	ผศ.นพ.ณัฐพร แสงเพชร ผศ.นพ.สุกิจ เลหาเจริญสมบัติ รศ.นพ.พงศธร ฉันท์พลากร ผศ.นพ.ศิวดล วงศ์ศักดิ์ รศ.นพ.ตุลยพฤกษ์ ดาวรสวัสดิ์รักษ์ อ.นพ.ชวรัฐ จรุงวิทย์วารัง	ศ.คลินิก นพ.ชาญยุทธ ศุภชาติวงศ์ รศ.นพ.ชูศักดิ์ กิจคุณาเสถียร ผศ.นพ.สุกิจ เลหาเจริญสมบัติ รศ.นพ.พงศธร ฉันท์พลากร ผศ.นพ.ศิวดล วงศ์ศักดิ์ ผศ.นพ.รณพจน์ จันทรนุ้ม ผศ.นพ.เฉลิมชัย ลิ้มเตลาหพันธ์ รศ.นพ.เปพน ส่างสูงส่ง	ศ.คลินิกนพ.พรชัย มูลพฤกษ์ ผศ.นพ.เฉลิมชัย ลิ้มเตลาหพันธ์ รศ.นพ.พงศธร ฉันท์พลากร อ.นพ.ประกฤต สุวรรณปราโมทย์ อ.นพ.ชวรัฐ จรุงวิทย์วารัง รศ.นพ.ตุลยพฤกษ์ ดาวรสวัสดิ์รักษ์ ผศ.พญ.ชนิกา อังสนันท์สุข	รศ.นพ.ชัยวัฒน์ ไทรวัฒน์นพงศ์ ผศ.นพ.นรเทพ กุลโชติ ผศ.นพ.เทพรัตน์ กาญจนเทพศักดิ์ อ.นพ.จักรพงษ์ อรพินท์ อ.นพ.ประกฤต สุวรรณปราโมทย์ อ.นพ.ชายนันท์ วิจิตรตระการรุ่ง

**ตารางแพทย์อาจมีการเปลี่ยนแปลงท่านสามารถสอบถามข้อมูลเพิ่มเติมที่หน่วยตรวจ และนัดหมายล่วงหน้า

ปรับปรุง ณ วันที่ 28 กันยายน 2565