

## ขั้นตอนการรับบริการ

### ก่อนพบแพทย์

1. ยืนยันนัดหมายผ่าน Application/ยืนยันนัดหมายที่เคาน์เตอร์พยาบาล
  - กรณีใช้ Rama app สามารถกด Check in ยืนยันนัดหมายได้ตั้งแต่ 04:00น. ถึงก่อนเวลานัดหมาย 30 นาที
  - กรณีใช้บัตรนัด ติดต่อเคาน์เตอร์ K1 ก่อนเวลานัดหมาย 30 นาที
2. ชั่งน้ำหนัก วัดความดันโลหิตที่ “ห้องวัดความดันโลหิตและชั่งน้ำหนัก” บริเวณหน้าบันไดเลื่อนชั้น 2 ก่อนยืนยันบัตรนัด
3. นั้งรอหน้าห้องตรวจก่อนเวลานัด 30 นาที

### หลังพบแพทย์

1. กรณีใช้ Rama app ท่านสามารถ
  - ตรวจสอบนัดหมายครั้งต่อไป
  - ตรวจสอบสถานะการรับยา (ถ้ามี)
  - กดชำระเงินผ่าน Application
2. กรณีใช้บัตรนัด
  - รับเอกสารที่เคาน์เตอร์รับบัตรนัดหลังตรวจ K2
  - ติดต่อชำระค่าบริการและรับยาที่ห้องยาและการเงิน ชั้น2

\* ผู้ที่มีบัตรประกันสังคม หรือบัตรประกันสุขภาพไม่สามารถใช้สิทธิ์

ในคลินิกพิเศษนอกเวลา

\*\* ติดต่อขอนัดตรวจล่วงหน้า อย่างน้อย 7 วันทำการ

\*\*\* ถ้ามีไข้จะเลือก/เอกซเรย์ ให้มาทำก่อนเวลานัด 2 – 3 ชั่วโมง

กรณียังไม่มียบัตรโรงพยาบาล สามารถทำบัตรรพ.ก่อนนัดหมายผ่านระบบ Online ได้ที่ [www.rama.mahidol.ac.th/mr](http://www.rama.mahidol.ac.th/mr) หรือ Rama Appointment

## เวลาทำการ

### คลินิกในเวลาราชการ \*กรุณานัดหมายล่วงหน้า

- จันทร์-ศุกร์ 07:00-16:00

(ยกเว้นวันหยุดนักขัตฤกษ์ และวันหยุดพิเศษที่ประกาศเพิ่มเติมโดยรัฐบาล)

### คลินิกนอกเวลาราชการ เวลาทำการ \*กรุณานัดหมายล่วงหน้า

- จันทร์ - ศุกร์ เวลา 16.00 - 19.00 น.
- เสาร์ เวลา 07.00 - 16.00 น
- อาทิตย์ เวลา 07.00 - 12.00 น

## อัตราค่าบริการ

### คลินิกในเวลาราชการ

- ค่าบริการโรงพยาบาล 100 บาท (สิทธิ์ข้าราชการเบิกได้ 50 บาท)

### คลินิกนอกเวลาราชการ

- ค่าบริการโรงพยาบาล 150 บาท (สิทธิ์ข้าราชการเบิกได้ 50 บาท)
- ค่าธรรมเนียมแพทย์ 0-500 บาท (ขึ้นอยู่กับความซับซ้อนของโรค)
- สิทธิ์ข้าราชการ สามารถเบิกค่ายาและเวชภัณฑ์ได้ตามสิทธิ์

## ติดต่อ

หน่วยตรวจผู้ป่วยนอกออร์โธปิดิกส์ ชั้น 2 โซน เค (ZONE K)

จุดบริการนัดหมายเคาน์เตอร์พยาบาล K1

อาคารสมเด็จพระเทพรัตน์ คณะแพทยศาสตร์โรงพยาบาลรามาธิบดี

วันจันทร์ - ศุกร์ เวลา 08.30 – 16.30 น.

โทร : 02-2003998, 02-2004022

วันจันทร์ - ศุกร์ เวลา 13.00 – 18.30 น.

วันเสาร์ เวลา 08.30 – 15.00 น.

วันอาทิตย์ เวลา 08.30 – 12.00 น.

โทร 02-2003232

## เลื่อนนัดผ่านทาง Rama App

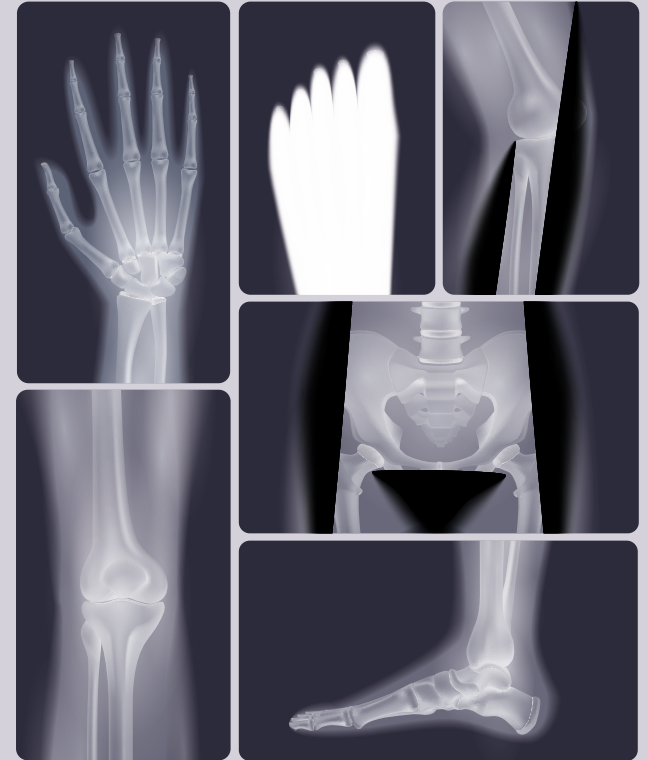
โดย Download ผ่านทางโทรศัพท์มือถือ  
หรือ E-mail : [raoportho@mahidol.ac.th](mailto:raoportho@mahidol.ac.th)



มหาวิทยาลัยมหิดล  
คณะแพทยศาสตร์โรงพยาบาลรามาธิบดี

# ขั้นตอนการรับบริการ หน่วยตรวจผู้ป่วยนอก ออร์โธปิดิกส์

ชั้น 2 โซน เค (Zone K) อาคารสมเด็จพระเทพรัตน์



บริการตรวจวินิจฉัย/รักษาพยาบาล สร้างเสริมสุขภาพ พื้นฟูสุขภาพ  
ของผู้ป่วยโรคกระดูกและข้อ ทุกกลุ่มอายุ โดยแพทย์ผู้เชี่ยวชาญ  
ด้านออร์โธปิดิกส์ทุกสาขาและทีมสหวิชาชีพ

โทร : 02-2011000

[www.rama.mahidol.ac.th/sdmc](http://www.rama.mahidol.ac.th/sdmc)

ตารางแพทย์ออกตรวจในเวลาราชการจันทร์-ศุกร์ 07.30-16.00 น.

	จันทร์	อังคาร	พุธ	พฤหัสบดี	ศุกร์
<b>ภาคเช้า</b> <b>07.30-12.00 น.</b>	<b>คลินิกออร์โธปิดิกส์ทั่วไป</b> ศ.คลินิกนพ.พรชัย มูลพฤกษ์ รศ.ดร.พญ.ภัทรวินัย วรรณารัตน์ ผศ.พญ.ชนิกา อังสนันท์สุข อ.พญ.ธัญญวรัตน์ สายสงเคราะห์	<b>คลินิกออร์โธปิดิกส์ทั่วไป</b> รศ.นพ.วิวัฒน์ วจนะวิศิษฎ์ รศ.นพ.พงษ์ธร ฉันทพัฒนาร ผศ.นพ.พิทวัส ลีละพัฒนะ ผศ.นพ.ธำรง เลิศอุดมผลวณิช	<b>คลินิกออร์โธปิดิกส์ทั่วไป</b> อ.นพ.ณรงค์ฤทธิ์ มีศยาอนันท์ <b>คลินิกออร์โธปิดิกส์กระดูกสันหลัง</b> รศ.นพ.วิวัฒน์ วจนะวิศิษฎ์ ผศ.นพ.พิทวัส ลีละพัฒนะ รศ.นพ.ชัยวัฒน์ ไกรวัตนพวงศ์ รศ.นพ.กนต์ แก้วโรจน์	<b>คลินิกออร์โธปิดิกส์ทั่วไป</b> <b>คลินิกออร์โธปิดิกส์มือ</b> ผศ.นพ.สรศักดิ์ กุญศล รศ.นพ.ตุลยพฤกษ์ ดาวรสวัสดิ์รักษ์ <b>คลินิกออร์โธปิดิกส์ข้อเท้าและเท้า</b> ผศ.นพ.สุกิจ เลหาเจริญสมบัติ อ.นพ.จักรพงษ์ อรพินท์	<b>คลินิกออร์โธปิดิกส์ทั่วไป</b> ศ.คลินิก นพ.ชาญยุทธ ศุภชาติวงศ์ <i>(เฉพาะศุกร์สัปดาห์เดียว)</i> <b>คลินิกออร์โธปิดิกส์ข้อเท้าและข้อสะโพก</b> ศ.คลินิก นพ.วิโรจน์ กวินวงศ์โกวิท ผศ.นพ.ธนพจน์ จันทรนุ้ม ผศ.นพ.ศิวดล วงศ์ศักดิ์ อ.นพ.ชวรัฐ จรุงวิทย์วารัง
	<b>คลินิกออร์โธปิดิกส์กระดูกสันหลัง</b> ผศ.นพ.ธำรง เลิศอุดมผลวณิช อ.นพ.บุญเกียรติ จักรสถาพร	<b>คลินิกออร์โธปิดิกส์เวชศาสตร์การกีฬา</b> ผศ.นพ.เฉลิมชัย ลิ้มิตเลาหพันธ์ ผศ.นพ.ณัฐพร แสงเพชร อ.นพ.ชัชวาล เลิศบุษบานุกูล อ.นพ.ชายนันท์ วิจิตรระการรุ่ง	<b>คลินิกออร์โธปิดิกส์มือ</b> ผศ.นพ.อภิสิทธิ์ วัชรานานันท์	<b>คลินิกออร์โธปิดิกส์ข้อศอกและข้อสะโพก</b> ผศ.นพ.สุกิจ เลหาเจริญสมบัติ รศ.นพ.เปพน ส่างสูงส่ง ผศ.นพ.นรชาติ ศิริศรีธีร์รักษ์ อ.นพ.ณัฐพันธ์ เพ็ชรรุ่ง	<b>คลินิกออร์โธปิดิกส์ข้อเท้าและเท้า</b> ผศ.นพ.สุกิจ เลหาเจริญสมบัติ อ.นพ.จักรพงษ์ อรพินท์
	<b>คลินิกออร์โธปิดิกส์ข้อสะโพก</b> อ.นพ.ปรัชญา วัฒนพรพร			<b>คลินิกออร์โธปิดิกส์ข้อศอก</b> ผศ.นพ.สรณ สุภัทรพันธ์	<b>คลินิกออร์โธปิดิกส์ข้อเท้าและเท้า</b> ผศ.นพ.สุกิจ เลหาเจริญสมบัติ อ.นพ.จักรพงษ์ อรพินท์
	<b>คลินิกออร์โธปิดิกส์น่องอก</b> อ.นพ.ประกฤต สุวรรณปราโมทย์			<b>คลินิกออร์โธปิดิกส์น่องอก</b> ผศ.นพ.สรณ สุภัทรพันธ์	<b>คลินิกออร์โธปิดิกส์กระดูกสันหลัง</b> รศ.นพ.วิเชียร เลหาเจริญสมบัติ
		<b>คลินิกออร์โธปิดิกส์เด็ก</b> รศ.ดร.พญ.ภัทรวินัย วรรณารัตน์ อ.พญ.ธัญญวรัตน์ สายสงเคราะห์	<b>ออร์โธปิดิกส์เวชศาสตร์การกีฬา (หลังผ่าตัด)</b> รศ.นพ.ชูศักดิ์ กิจคุณาเสถียร ผศ.นพ.ณัฐพร แสงเพชร อ.นพ.ชัชวาล เลิศบุษบานุกูล รศ.นพ.ชาติชาย ภูกาญจนมรดก อ.นพ.ชายนันท์ วิจิตรระการรุ่ง	<b>คลินิกออร์โธปิดิกส์มือ (หลังผ่าตัด)</b> ผศ.นพ.เทพรัตน์ กาญจนเทพศักดิ์ รศ.นพ.ตุลยพฤกษ์ ดาวรสวัสดิ์รักษ์	<b>คลินิกออร์โธปิดิกส์ข้อเท้าและข้อสะโพก</b> อ.นพ.สมยศ ปิยวรรณ รศ.นพ.ธัญ สุภัทรพันธ์ (เฉพาะจำหน่ายที่)
		<b>คลินิกออร์โธปิดิกส์น่องอก</b> ผศ.นพ.สรณ สุภัทรพันธ์ อ.นพ.ประกฤต สุวรรณปราโมทย์	<b>ออร์โธปิดิกส์ข้อเท้าและข้อสะโพก (หลังผ่าตัด)</b> ผศ.นพ.ธนพจน์ จันทรนุ้ม		<b>คลินิกฝังเข็ม</b> รศ.นพ.พงษ์ธร ฉันทพัฒนาร
		<b>คลินิกออร์โธปิดิกส์ทั่วไป</b> รศ.นพ.ธัญ สุภัทรพันธ์ (เฉพาะผู้ป่วยเก่า)			

ตารางแพทย์คลินิกพิเศษนอกเวลาราชการ

จันทร์	อังคาร	พุธ	พฤหัสบดี	ศุกร์	เสาร์		อาทิตย์
16.00 – 19.00 น.	16.00 – 19.00 น.	16.00 – 19.00 น.	16.00 – 19.00 น.	16.00 – 19.00 น.	07.00 – 12.00 น.	13.00 – 15.00 น.	07.00 – 12.00 น.
รศ.นพ.กนต์ แก้วโรจน์ ผศ.นพ.สรณ สุภัทรพันธ์ อ.นพ.ณัฐพันธ์ เพ็ชรรุ่ง ผศ.นพ.เฉลิมชัย ลิ้มิตเลาหพันธ์	ผศ.นพ.ธนพจน์ จันทรนุ้ม ผศ.นพ.ศิวดล วงศ์ศักดิ์ รศ.นพ.พงษ์ธร ฉันทพัฒนาร ผศ.นพ.พิทวัส ลีละพัฒนะ ผศ.นพ.ธำรง เลิศอุดมผลวณิช อ.นพ.ประกฤต สุวรรณปราโมทย์ อ.นพ.ชายนันท์ วิจิตรระการรุ่ง	ผศ.นพ.เฉลิมชัย ลิ้มิตเลาหพันธ์ ผศ.นพ.เทพรัตน์ กาญจนเทพศักดิ์ ผศ.นพ.นรเทพ กุญศล อ.นพ.จักรพงษ์ อรพินท์ ผศ.นพ.ธำรง เลิศอุดมผลวณิช รศ.นพ.เปพน ส่างสูงส่ง	ผศ.นพ.สรณ สุภัทรพันธ์ อ.นพ.ชวรัฐ จรุงวิทย์วารัง รศ.นพ.ชูศักดิ์ กิจคุณาเสถียร อ.นพ.ชายนันท์ วิจิตรระการรุ่ง	ผศ.นพ.ณัฐพร แสงเพชร ผศ.นพ.สุกิจ เลหาเจริญสมบัติ รศ.นพ.พงษ์ธร ฉันทพัฒนาร รศ.นพ.ศิวดล วงศ์ศักดิ์ รศ.นพ.ตุลยพฤกษ์ ดาวรสวัสดิ์รักษ์ อ.นพ.ชวรัฐ จรุงวิทย์วารัง	ศ.คลินิก นพ.ชาญยุทธ ศุภชาติวงศ์ รศ.นพ.ชูศักดิ์ กิจคุณาเสถียร ผศ.นพ.สุกิจ เลหาเจริญสมบัติ รศ.นพ.พงษ์ธร ฉันทพัฒนาร ผศ.นพ.ศิวดล วงศ์ศักดิ์ ผศ.นพ.ธนพจน์ จันทรนุ้ม ผศ.นพ.เฉลิมชัย ลิ้มิตเลาหพันธ์ รศ.นพ.เปพน ส่างสูงส่ง	ศ.คลินิกนพ.พรชัย มูลพฤกษ์ ผศ.นพ.เฉลิมชัย ลิ้มิตเลาหพันธ์ รศ.นพ.พงษ์ธร ฉันทพัฒนาร อ.นพ.ประกฤต สุวรรณปราโมทย์ อ.นพ.ชวรัฐ จรุงวิทย์วารัง รศ.นพ.ตุลยพฤกษ์ ดาวรสวัสดิ์รักษ์ ผศ.พญ.ชนิกา อังสนันท์สุข	รศ.นพ.ชัยวัฒน์ ไกรวัตนพวงศ์ ผศ.นพ.นรเทพ กุญศล ผศ.นพ.เทพรัตน์ กาญจนเทพศักดิ์ อ.นพ.จักรพงษ์ อรพินท์ อ.นพ.ประกฤต สุวรรณปราโมทย์ อ.นพ.ชายนันท์ วิจิตรระการรุ่ง

\*\*ตารางแพทย์อาจมีการเปลี่ยนแปลงท่านสามารถสอบถามข้อมูลเพิ่มเติมได้ที่หน่วยตรวจ และนัดหมายล่วงหน้า