



2

วัคซีนสำคัญที่ควรได้รับ ในช่วงวิกฤต โควิด-19



วัคซีนที่แนะนำ

- วัคซีนป้องกันปอดอักเสบจากเชื้อนิวโมค็อกคัส
- วัคซีนป้องกันไข้หวัดใหญ่



จำเป็นแค่ไหน

- + ลดโอกาสติดเชื้อร่วมกับโควิด-19
- + ทั้ง 2 โรคมีอาการคล้ายโควิด-19 หากเป็นแล้ว อาจทำให้เกิดความสับสนในการวินิจฉัย
- + ลดความรุนแรงของโรคปอดอักเสบจากเชื้อนิวโมค็อกคัสและไข้หวัดใหญ่



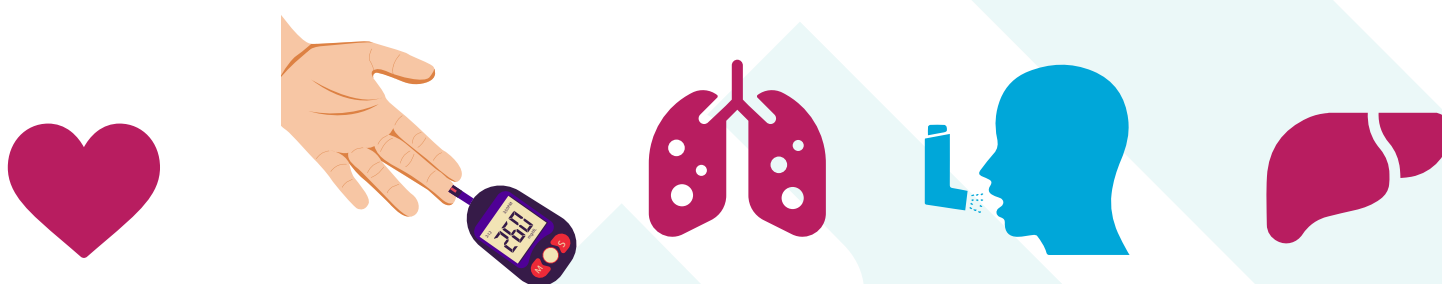
ใครบ้างควรฉีด

กลุ่มเสี่ยงสูงในการเกิดปอดอักเสบจากเชื้อนิวโมค็อกคัสและไข้หวัดใหญ่ ได้แก่

● ผู้สูงอายุ วัย 65 ปีขึ้นไป

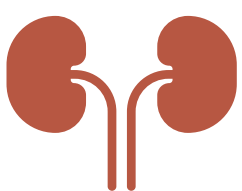


● ผู้ที่มีโรคประจำตัว เช่น



โรคหัวใจ โรคเบาหวาน โรคปอด โรคหอบหืด โรคตับ

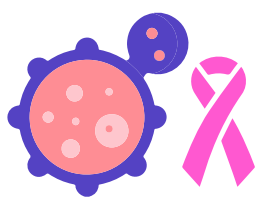
● ผู้ที่มีภูมิคุ้มกันบกพร่อง เช่น



โรคไตวายเรื้อรัง



โรคติดเชื้อเอชไอวี



โรคมะเร็ง



ผู้ป่วยที่ได้รับยากดภูมิคุ้มกัน



วัคซีน 2 ชนิดนี้ฉีดพร้อมกันได้หรือไม่และฉีดพร้อมกับวัคซีนโควิด-19 ได้หรือไม่

- วัคซีนป้องกันปอดอักเสบจากเชื้อนิวโมค็อกคัส ฉีดพร้อมวัคซีนป้องกันไข้หวัดใหญ่ได้ในวันเดียวกัน
- วัคซีนโควิด-19 ควรฉีดห่างจากวัคซีนชนิดอื่นอย่างน้อย 2 สัปดาห์

