



มหาวิทยาลัยมหิดล
คณะแพทยศาสตร์โรงพยาบาลรามาธิบดี



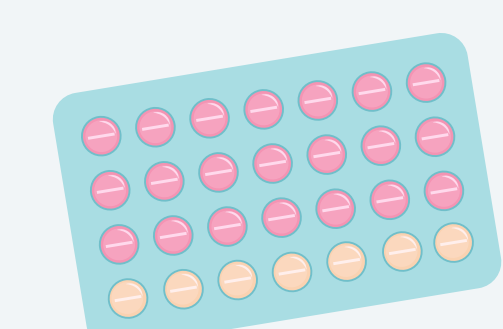
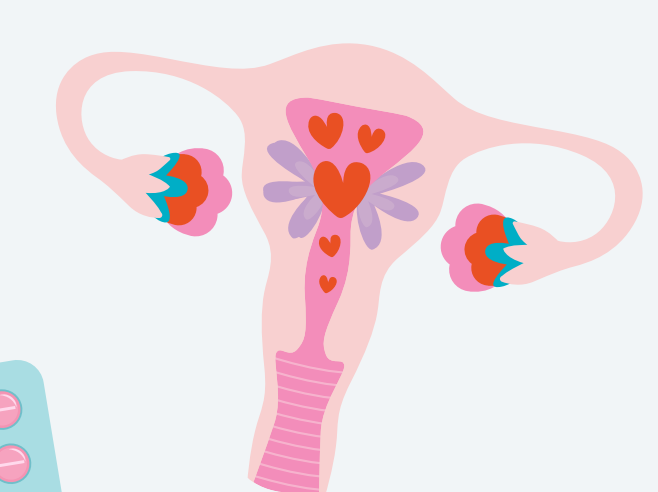
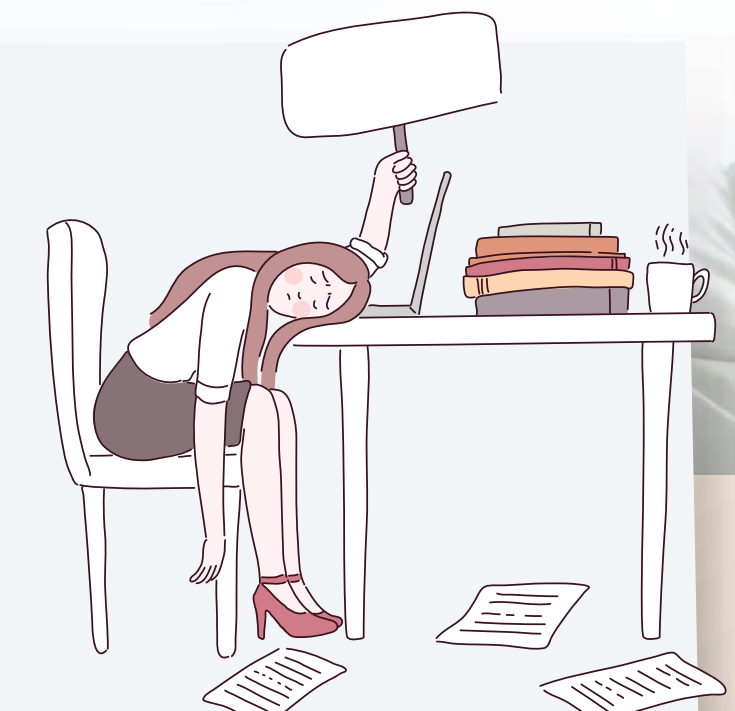
ประจำเดือน มาไม่ปกติ

เกิดจากอะไรบ้าง

ประจำเดือนแต่ละรอบ
จะมีระยะห่างประมาณ 24-38 วัน
หากมากหรือน้อยกว่านี้
ถือว่าผิดปกติ

สาเหตุ

- **ไ้ไม่ตก** เกิดจากความเครียด เช่น เรื่องเรียน เรื่องงาน หรืออื่น ๆ
- **ความผิดปกติของฮอร์โมนที่ควบคุมรังไข่**
ที่พบบ่อย คือ ฮอร์โมนไทรอยด์ ฮอร์โมนกระตุ้นรังไข่
และฮอร์โมนโพรแลกติน
- **ภาวะไข่ไม่ตกเรื้อรังจากภาวะถุงน้ำรังไข่หลายใบ**
หรือ polycystic ovary syndrome (PCOS)
- **อาการเลือดออกที่ผิดปกติ** เช่น
ปากมดลูกอักเสบ มดลูกอักเสบ หรือสั้มกินยาคุมกำเนิดบางวัน



การมีประจำเดือนเป็นสิ่งที่แสดงถึง
สุขภาพการเจริญพันธุ์ จึงควรจดบันทึก
เพื่อตรวจสอบและสังเกตความผิดปกติของร่างกาย

LINE Ramathibodi

RAMA
CHANNEL

พศ. พญ.อรวิณ วัลลิการ สาขางวิชาเวชศาสตร์การเจริญพันธุ์
ภาควิชาสูติศาสตร์-นรีเวชวิทยา
คณะแพทยศาสตร์โรงพยาบาลรามาธิบดี มหาวิทยาลัยมหิดล
<https://www.rama.mahidol.ac.th/infographics>