



ตำแหน่งปวดท้อง บอกโรค

ด้านขวาบน

“นิ้วในถุงน้ำดี”
ปวดท้องขวาบน
หลังกินอาหารมื้อหลัก
ถ้าปวดท้องไม่หาย
อาจจะเป็นถุงน้ำดีอักเสบ

ด้านซ้ายบน

“ตับอ่อนอักเสบ”
มีอาการปวดมาก
จนทะลุไปถึงด้านหลัง
“นิ้วในท่อไต”
ถ้าไตอักเสบ
จะมีอาการปัสสาวะผิดปกติ
เช่น ปัสสาวะแสบขัดหรือมีเลือดปน

ด้านขวาล่าง

“ไส้ติ่งอักเสบ”
เริ่มปวดที่ลิ้นปี่หรือกลางสะดือ
และย้ายมาขวาล่าง
อาจมีไข้ คลื่นไส้ อาเจียน
และท้องเสีย

ด้านซ้ายล่าง

“การอักเสบเฉียบพลัน
ของลำไส้โป่งพองเป็นกระเปาะ”
“ปีกมดลูกด้านซ้ายอักเสบ”

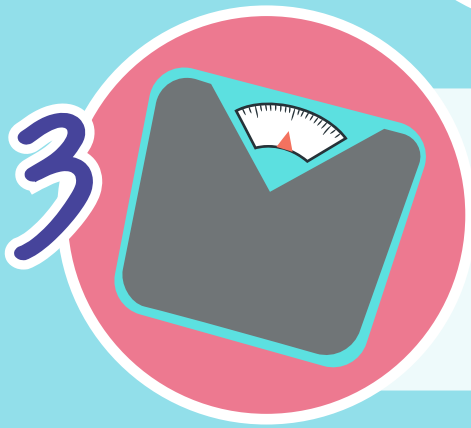
อาการร่วมเมื่อปวดท้อง แล้วควรพบแพทย์



มีไข้



ตัวเหลือง



น้ำหนักลดลงมาก



ปวดมาก
จนต้องตื่นตอนหลับ

