



มหาวิทยาลัยมหิดล
คณะแพทยศาสตร์โรงพยาบาลรามาธิบดี

ร้อนใจ...เหตุใด มีแผลร้อนใน

แผลร้อนใน คือ แผลที่เยื่อบุช่องปากมีอาการเจ็บ ลักษณะเป็นวงกลมหรือวงรี ตรงกลางมีสีเหลือง ขอบแผลสีแดง

แผลร้อนในมี 3 แบบ

แผลขนาดเล็ก
พบบ่อยที่สุด
ขนาดไม่เกิน 1 ซม. มักหายเองได้

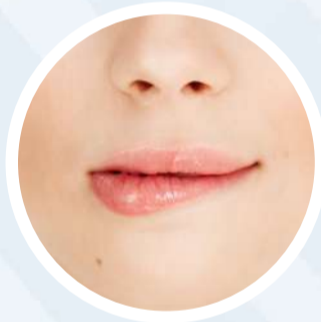


แผลแบบชนิดกลุ่ม
โดยแผลมักมีขนาดเล็ก 2-3 มม.
และมักรวมเป็นกลุ่ม

แผลขนาดใหญ่
มีขนาดใหญ่กว่า 1 ซม.

สาเหตุ

โดยอาจมีปัจจัยกระตุ้น ดังนี้



เกิดการบาดเจ็บ เช่น กัดโดน
แปรงฟันโดน
อุปกรณ์ในช่องปากโดน



ความเครียดที่เกิดจากอารมณ์
และสิ่งแวดล้อม
อาจทำให้เป็นร้อนในได้



แพ้อาหาร เช่น ช็อกโกแลต
สตรอว์เบอร์รี ถั่ว ชีส



การเปลี่ยนแปลง
ฮอร์โมนช่วงมีประจำเดือน



ขาดวิตามินหรือแร่ธาตุบางชนิด
เช่น วิตามินบี 12 หรือธาตุเหล็ก



การกินยาบางชนิด
เช่น NSAIDs
(หรือกลุ่มยาต้านอักเสบ
ชนิดที่ไม่ใช่สเตียรอยด์)

การรักษา

(โดยทั่วไปมักหายเอง ไม่เกิน 2 สัปดาห์)

- ใช้ยาลดการอักเสบ ยาลดปวด และยาทาแผลร้อนใน
- รักษาตามสาเหตุจากโรคที่เป็น เช่น โรคหลอดเลือดอักเสบ
- ควรพบแพทย์ เมื่อแผลมีขนาดใหญ่ลุกลามและหายช้าจนไม่สามารถกินอาหารได้หรือสงสัยโรคอื่น



LINE Ramathibodi

RAMA
CHANNEL

อ. พญ.นงรัตน์ อภิรักษ์กิตติกุล ภาควิชาโสต ศอ นาสิกวิทยา
คณะแพทยศาสตร์โรงพยาบาลรามาธิบดี มหาวิทยาลัยมหิดล
<https://www.rama.mahidol.ac.th/infographics>